



Geoportál České republiky pro vaše data

Jitka Faugnerová

26.3.2026

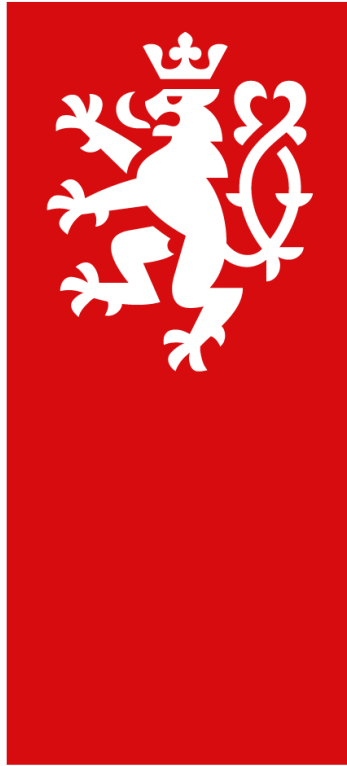


Podle návrhu zákona o správě dat, „*provodzuje MŽP
Geoportál České republiky*“.



Podle návrhu zákona o správě dat, „*provozuje MŽP
Geoportál České republiky*“.

Agendu **geoinformatiky** (a **INSPIRE**) pro MŽP
zajišťuje CENIA.



Geoportál České republiky

Vítejte na stránkách Národního geoportálu INSPIRE

Vážený uživateli, dovolujeme si Vás upozornit, že od 30.6.2020 byl ukončen přístup k aplikaci <https://kontaminace.cenia.cz>, a to z důvodu zastarání technického řešení a ukončení podpory některých softwarových komponent. **Vrstva historického ortofota ČR z 50.let 20.st.** je nadále dostupná z Národního geoportálu INSPIRE (**ZDE**). Pro efektivní práci s mapovým oknem Vám doporučujeme využít **NÁPOVĚDU**.



[Ohlédnutí za konferencí Inspirujme se 2025](#)

21.11.2025

Česká informační agentura životního prostředí ve spolupráci s Ministerstvem životního prostředí Slovenské republiky uspořádala ve dnech 30.–31. října 2025 již 16. ročník konference Inspirujme se. Akce se konala v Brně, v budově Kanceláře veřejného ochránce práv. Dva dny plné inspirace přinesly pohled na aktuální výzvy v digitalizaci veřejné správy, práci s prostorovými ... ([pokračování](#)).

[Pozvánka na webinář Českého statistického úřadu „Statistický geoportál v kostce“](#)

08.10.2025

Zveme Vás na webinář „ Statistický geoportál v kostce“, který pořádá Český statistický úřad. Statistický geoportál nabízí širokou škálu dat a zajímavé možnosti jejich interaktivní vizualizace. Uživatelé si mohou statistická data z různých zdrojů prohlížet v mapách či georeportech, stahovat v několika datových formátech a využívat je ve vlastních GIS... ([pokračování](#)).



[Program konference Inspirujme se 2025 je již zveřejněn](#)

24.09.2025

Konference Inspirujme se 2025 se blíží! Kapacita sálu je již naplněna, ale nezapomejte – vybrané prezentace budeme vysílat online! Program konference je právě zveřejněn – podívejte se na něj a naplánujte si, které části vás budou nejvíce zajímat: <https://inspirujmese.eu/cs/program/> Odkaz pro sledování přenosu najdete před zahájením... ([pokračování](#)).



[Přihlásit odběr novinek](#)



[Novinky v katalogu metadat](#)



Březen 2026						
P	Ú	S	Č	P	S	N
23	24	25	26	27	28	1
2	3	4	5	6	7	8
9	10	11	12	13	14	15
16	17	18	19	20	21	22
23	24	25	26	27	28	29
30	31	1	2	3	4	5

Kontakt:



Evropská komise v 12/2025 představila
návrh zjednodušení směrnice INSPIRE s
cílem „snížit administrativní zátěž“



Evropská komise v 12/2025 představila
návrh zjednodušení směrnice INSPIRE s
cílem „snížit administrativní zátěž“

„Škrtneme všechno, co se dělá v rámci open
dat“ a tyto dvě legislativy sloučíme.



Připravuje se

Výzva k předložení informací

Období pro zaslání připomínek

22 Července 2025 - 10 Zář 2025

Zpětná vazba: Ukončena

Přijetí Komisí

10 Prosince 2025

Přijetí Komisí

Období pro zaslání připomínek

12 Března 2026 - 07 Května 2026

Zpětná vazba: Zahájena

Základní informace o iniciativě

Souhrn	Komise se zavázala snížit podnikům a veřejným orgánům v EU administrativní zátěž. V rámci tohoto úsilí tato iniciativa zjednoduší a zefektivní environmentální administrativní požadavky v oblasti průmyslových emisí, oběhového hospodářství a geoprostorových dat, aniž by byly dotčeny politické cíle. Iniciativa se rovněž zaměří na problémy s udělováním povolení pro účely posuzování vlivů na životní prostředí.
Téma	Životní prostředí
Typ aktu	Návrh nařízení
Kategorie	Program pro účinnost a účinnost právních předpisů (REFIT)

Výzva k předložení informací

Zpětná vazba: Ukončena

Období pro zaslání připomínek
22 Července 2025 - 10 Zář 2025 (o půlnoci SEČ)[Zobrazit získanou zpětnou vazbu >>](#)

Výzva k předložení informací - Ares(2025)6194267

Czech
(410.1 KB - PDF - 3 stránky)[Download](#) ↓[Další jazyky \(23\)](#) ↓

EK spustila oficiální připomínkové řízení.

CENIA pořádá online vysvětlující schůzku 1.4.2026 od 10.00





Geoportál České republiky

V České republice existuje velké množství
geoportálů, mapových portálů a
mapových aplikací – státních, krajských,
městských i tematických.



Geoportál ČR chceme posunout do role **oficiálního rozcestníku**, místa, kde se uživatel podle tématu, lokality nebo klíčových slov dostane **přímo ke správné aplikaci** – ať už běží na geoportálu nebo jinde.



Často platí, že kdo neví, co přesně hledá, těžko to najde.



Mapový portál

Statutární město Ostrava

A- A A+

OSTRAVA!!!



GIS MĚSTA
Třebíč

APLIKACE

Základní aplikace
Územní plánování
Občanská vybavenost a služby
Doprava
Technická infrastruktura
Veřejný prostor
Kultura a historie
Příroda a krajina
Nástroje
Mapové aplikace
Mapy na ArcGIS Online

MAPOVÉ SLUŽBY ▾

VYHLÁŠKY A NAŘÍZENÍ ▾

DATA ▾

OSTATNÍ ▾



MAPA ORP OSTRAVA



OTEVŘENÁ DATA



DATOVÝ ROZCESTNÍK



DOPRAVA NA KOLE



HISTORICKÉ MAPY



ŠKOLY ŠKOLSKÁ ZAŘÍZENÍ



MAPA SPORTOVIŠŤ



MAPA PŘÍSTUPNOSTI



WEB MAP SERVICE



PROMĚNY NÁZVŮ ULIC A PROSTRANSTVÍ

Hledat aplikaci...

Základní aplikace



Základní aplikace



Historické letecké snímky

Územní plánování



Územní plány obcí



Nollého plán

Občanská vybavenost a služby



Mapa pasportu odpadového hospodářství



Mapa mobiliáře

Doprava



Mapa komunikací - detail



Mapa blokového čištění

Technická infrastruktura



Technická mapa

Mohejnica

GEOPORTÁL MĚSTA

APLIKACE

Základní aplikace
Územní plánování
Občanská vybavenost a služby
Doprava
Veřejný prostor
Nástroje

Hledat aplikaci...

Základní aplikace



Katastrální mapa

Územní plánování



Územní plán

Občanská vybavenost a služby



Mapa odpadového hospodářství

Doprava



Mapa údržby komunikací

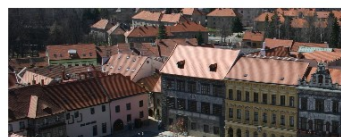
Veřejný prostor



Mapa zeleně - detail

Prachatice

Mapový portál města Prachatice určený pro občany, návštěvníky našeho renesančního města, zaměstnance veřejné správy a samosprávy a další.



Informační mapy o městě Prachatice - Mapy určené spíše pro veřejnost



Mapy správní agendy - Mapy, které bude využívat spíše státní správa a samospráva



Geoportal | jihomoravský kraj

MAPOVÉ APLIKACE | MAPY | DTM | DATA | INFORMACE

MAPOVÉ APLIKACE

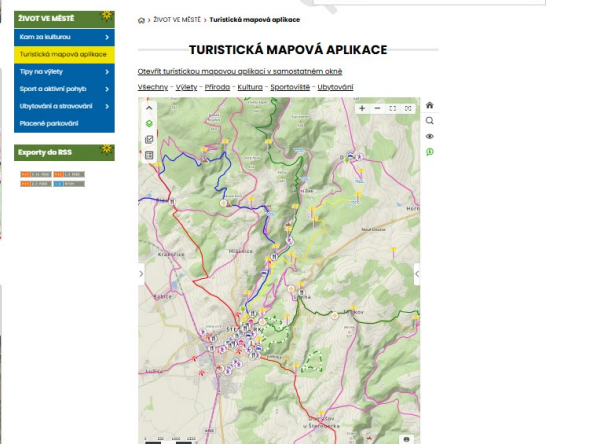
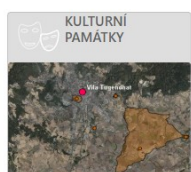
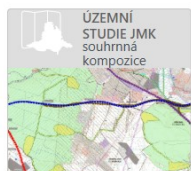
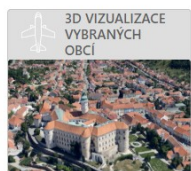
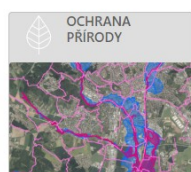
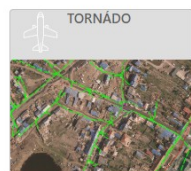
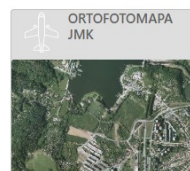
Hledej

AKTUALITY

1.03.2024
Výdejní modul
Byl aktualizován Údaj o území – jev č.93a

25.04.2023
Portál DTM JMK
Novinky a informace ohledně DTM nově naleznete na vzniklém portálu.

2.02.2023
Proces registrace, přidělování a správy subjektů v IS DMVS ČÚŽK uspořádal online seminář, který řešil problematiku registrace, přidělování a správy subjektů v informačním systému DMVS (centrální uzel digitálních technických map).



Vítejte na Geoportále Kraje Vysočina.

V tematických sekcích naleznete vybrané mapové aplikace kraje.



Digitální technická mapa



Územní plánování



Životní prostředí



Kultura & cestovní ruch



Doprava



Integrovaný záchranný systém



Sociální péče



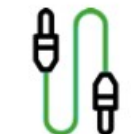
Majetek kraje



Čistá Vysočina



Uložiště dokumentace staveb



Optické sítě (metropolitky)

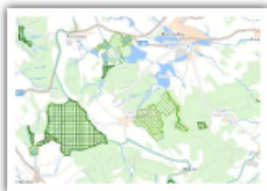


Vyjádření k existenci sítí

[Datový portál Kraje Vysočina](#)

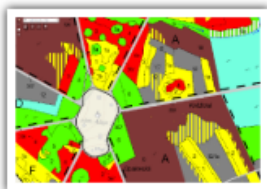
TÉMATICKÉ SEKCE (DATOVÉ PROSTORY)	MAPOVÉ APLIKACE	POZNÁMKA
Digitální technická mapa	https://vys.krajdtm.cz/portal-vys/ Mapový klient - mapa pro veřejnost	https://vys.krajdtm.cz/-/public
Územní plánování	https://geoportal-vysociny-wsocio Portál územního plánování obcí	https://pupo.kr-wysocina.cz/ Portál - mapová aplikace pod odkazem: https://mapy.kr-wysocina.cz/portal/apps/webappviewer/index.html?id=cc4ebd4faf2c4433a203f1e5a8d2c118
	Působnost úřadů územního plánování (ÚÚ)	https://mapy.kr-wysocina.cz/portal/apps/webappviewer/index.html?id=4a0b40c7a1e741febddc2f0bb0280d
	Působnost stavebních úřadů	https://maps.kr-wysocina.cz/pfa/apps/experiencebuilder/experience?id=33ba02ce6f18453b82eca96b7c84f1
	Administrativní členění kraje	https://maps.kr-wysocina.cz/pfa/apps/experiencebuilder/template/?id=91da247ae524447187fef7468903636
Životní prostředí	https://geoportal-vysociny-wsocio Příroda a krajina	https://maps.kr-wysocina.cz/pfa/apps/experiencebuilder/template/?id=91da247ae524447187fef7468903636
	Lesní hospodářská mapa	https://mapy.kr-wysocina.cz/portal/sharing <i>Přístup pouze pro vybrané uživatele.</i>
	Plán rozvoje vodovodů a kanalizací	https://prvk.kr-wysocina.cz/prvk/karty/prehled
	Digitální povodňový plán	https://dpp.kr-wysocina.cz/pub_CZ063/inde Portál - mapové aplikace pod odkazem - https://dpp.kr-wysocina.cz
	Plán pro zvládání sucha	https://sucho.kr-wysocina.cz/pub_CZ063/in Portál - mapové aplikace pod odkazem - https://sucho.kr-wysocina.cz
	Digitální báze vodohospodářských dat	https://mapy.kr-wysocina.cz/portal/apps/webappviewer/index.html?id=c7dd4607255249afaed460dc854a20f
	Čistá Vysočina	https://cista-wysocina-wysocina.hub.arcgis Storymapa
	Aktualizace Strategie ochrany krajinného r	https://www.kr-wysocina.cz/aktualizace-strategie-ochrany-krajinneho-razu-2024/d-4125555
	Územní systém ekologické stability (ÚSES)	https://maps.kr-wysocina.cz/pfa/apps/experiencebuilder/template/?id=a2e0546512b646ee921d71c082a05a
Kultura & cestovní ruch	https://geoportal-vysociny-wsocio Turistický průvodce	https://www.wysocina.eu/
	Turistické cíle Vysočiny	https://storymaps.arcgis.com/stories/72b Storymapa
	Zvony Vysočiny	https://maps.kr-wysocina.cz/pfa/apps/instant/attachmentviewer/index.html?appid=1aad6a1e30254802a52
	Turistická informační centra na Vysočině	https://maps.kr-wysocina.cz/pfa/apps/instant/basic/index.html?appid=58385470b2384b39aad57dd66bacc4
	Cyklomapa	https://maps.kr-wysocina.cz/pfa/apps/experiencebuilder/experience/?id=950d73def9f04ef98e92e37b7ab80
	Památkově chráněná území	https://maps.kr-wysocina.cz/pfa/apps/experiencebuilder/template?id=9c0d75fcd63b468884162c7fad949427
	Příběhy Pelhřimova ("mapa s příběhem")	https://storymaps.arcgis.com/stories/f8ff Storymapa
Doprava	https://geoportal-vysociny-wsocio Pohyb vozidel zimní údržby KSUSV	https://pd.ksusv.cz/RoadMap/ Provozuje KSÚS Kraje Vysočina?
	Silniční a dálniční síť ČR	https://geoportal.rsd.cz/apps/silnicni_a_c Provozuje ŘSD
	INFRA-FIM portál KSUSV	https://infrafim.ksusv.cz/ <i>Přístup pouze pro vybrané uživatele.</i>
	Evidence zastávek	https://maps.kr-wysocina.cz/pfa/apps/exp <i>Přístup pouze pro vybrané uživatele.</i>
	Portál dopravní info	https://dopravniinfo.gov.cz/ Provozuje ŘSD
Integrovaný záchranný systém	https://geoportal-vysociny-wsocio Integrovaný záchranný systém	https://maps.kr-wysocina.cz/pfa/apps/experiencebuilder/template/?id=5781cfd10a747f4b1467334c2351e56
	Přehled zásahů Hasičského záchranného sboru Kraje Vysočina	http://webohled.hasici-wysocina.cz/udalo Provozuje HZS Kraje Vysočina?
Sociální péče	https://geoportal-vysociny-wsocio Sociální zařízení	https://maps.kr-wysocina.cz/pfa/apps/experiencebuilder/template/?id=6677579857354dd48b023f231ba231
	Dobrovolnická pomoc v Kraji Vysočina	https://arcg.is/159H45 Storymapa
	Mapa příkladů dobré praxe	https://www.mapotic.com/e-mapa-dobre-praxe
Majetek kraje	https://geoportal-wsocio Majetkoprávní analýza silnic	https://mapy.kr-wysocina.cz/portal/apps/webappviewer/index.html?id=b134377ad1384f94acda7a6d1734b8
	Nepotřebné pozemky kraje	https://mapy.kr-wysocina.cz/portal/apps/webappviewer/index.html?id=29e98ec8f64f44e588b8c4921cb1d0b
	Investiční mapa	https://kr-wysocina.cz/investicni-mapa/
Čistá Vysočina	Čistá Vysočina	https://cista-wysocina-wysocina.hub.arcgis Storymapa
Uložiště dokumentace staveb	Uložiště dokumentace staveb	https://dms.kr-wysocina.cz/DSPS/ layouts/ <i>Přístup pouze propřihlášené uživatele.</i>
Optické sítě (metropolitky)	Optické sítě (metropolitky)	https://maps.kr-wysocina.cz/pfa/apps/experiencebuilder/template/?id=aab5b0a6b0c84ae0994a30a4de3fb
Vyjádření k existenci sítí	Vyjádření k existenci sítí	https://mawis.eu/subiekty/kraj-wysocina/

Životní prostředí



Příroda a krajina

Mapová aplikace popisující přírodní a krajinné prvky na území Kraje Vysočina, jako např. ornitologicky významné hnízdní lokality, památné stromy, evropsky významné lokality, ornitologicky významné hnízdní lokality, evidované lokality přírodních biotopů s nadmístním významem, zvláště chráněná území, významné krajinné prvky, přírodní parky a další.



Lesní hospodářská mapa

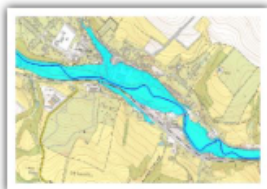
Mapová aplikace pro potřeby Odboru životního prostředí a zemědělství, Krajského úřadu Kraje Vysočina.

Přístup pouze pro vybrané uživatele.



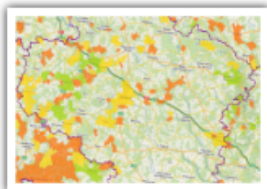
Plán rozvoje vodovodů a kanalizací

Plán rozvoje vodovodů a kanalizací území kraje Vysočina (dále je „PRVKÚK“) stanovuje základní koncepci optimálního rozvoje zásobování pitnou vodou, odkanalizování a čištění odpadních vod společně s časovým upřednostněním v jednotlivých lokalitách řešeného území s ohledem na naléhavost řešení, možnosti financování a ekonomickou průchodnost navržených technických řešení.



Digitální povodňový plán

Digitální povodňový plán (dPP) soustřeďuje na jednom místě dostupné informace související s ochranou před povodněmi a plánováním pro případ krizové povodňové situace. Propojuje textové, datové a mapové informace hypertextovými odkazy (HTML). Usnadňuje tak uživateli vyhledání a používání těchto informací co nejjednodušší formou s pomocí běžných webových prohlížečů (Firefox, Opera, Safari, Internet Explorer).



Plán pro zvládnutí sucha

Aplikace Plán pro zvládnutí sucha a stavu nedostatku vody Kraje Vysočina.

Majetek kraje



3D modely krajských staveb

3D prohlížeč vybraných BIM modelů krajských staveb.



Majetkoprávní analýza silnic

Aplikace slouží k zobrazení majetkoprávních vztahů pod komunikacemi 2. a 3. třídy v Kraji Vysočina. Využívá data z katastru nemovitostí a uzlového lokalizačního systému (ULS) Ředitelství silnic a dálnic.



Nepotřebné pozemky kraje

Analýza krajských pozemků s ohledem na jejich další využití a potřeby řešení majetkoprávní zátěže, především v případě komunikací 2. a 3. třídy. Využívá data z katastru nemovitostí a ZABAGED.

Přístup pouze pro vybrané uživatele.



Investiční mapa

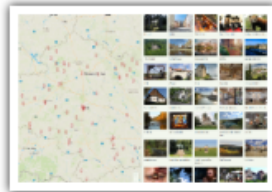
Investiční mapa Kraje Vysočina nabízí transparentní přehled uskutečněných investičních akcí, oprav a poskytnutých dotací na budovách i silnicích v majetku kraje. Uživatelé si v této aplikaci mohou interaktivně vyhledat a zobrazit detailní finanční i technické informace k jednotlivým projektům napříč celým regionem.

Kultura & cestovní ruch



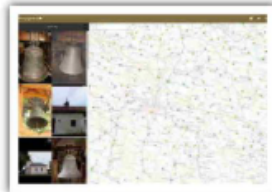
Turistický průvodce

Vysočina Tourism, příspěvková organizace Kraje Vysočina, představuje turistického průvodce Vysočinou. Průvodce je doplněn mapovým portálem, který podává široké informace od autobusových zastávek, přes umístění bankomatů, čerpacích stanice, parkovišť, až po kina, divadla či hipostanice.



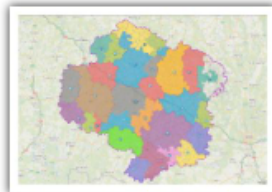
Turistické cíle Vysočiny

Mapová aplikace prezentující nejkrásnější turistické lokality Kraje Vysočina. Aplikace vznikla ve spolupráci s příspěvkovou organizací Vysočina Tourism.



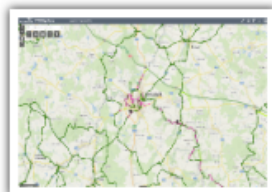
Zvony Vysočiny

Mapová aplikace nabízí přehled kampanologických památek Vysočiny v okresech Jihlava, Žďár nad Sázavou a Havlíčkův Brod. Aplikace byla vytvořena v rámci projektu „Kampanologické památky Vysočiny“, reg. č. DG18P02OVV056 (program NAKI II Ministerstva kultury).



Turistická informační centra na Vysočině

Aplikace ve správě Vysočina Tourism, zobrazující působnost turistických informačních center na území Kraje Vysočina.

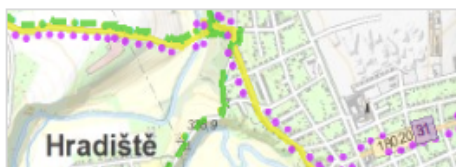


Cyklomapa

Mapová aplikace pro potřeby správy a revize stavu cykloinfrastruktury na území Kraje Vysočina (stav cyklostezky a cyklotrasy, projektové záměry obcí, cykloznačení, monitoring, ...). Přístup pouze pro oprávněné uživatele.

Kultura, památková péče a cestovní ruch

V této části jsou mapové služby zejména z oblasti kultury, památkové péče a cestovního ruchu. Některé projekty jsou odkazovány na Portál Plzeňského kraje, kde jsou uvedeny další informace. Pro zobrazení mapy klikněte na příslušný ilustrační obrázek nebo odkaz *mapa*. Pro více informací o daném projektu klikněte na odkaz *více* nebo *metadata*.



Cyklotrasy a turistické trasy

Mapová služba zobrazující průběh cyklotras, cyklostezek a turistických tras v Plzeňském kraji.

[Více](#) [Mapa](#) [WMS](#)



Archeologická naleziště a zóny

Mapová služba zobrazující archeologická naleziště v Plzeňském kraji. Data Státního archeologického seznamu (SAS) poskytuje jednou ročně Národní památkový ústav (NPÚ).

[Více](#) [Mapa](#) [WMS](#)



Knihovny, muzea a galerie

Mapová služba zobrazující definiční body knihoven, muzeí, galerií a dalších kulturních zařízení v Plzeňském kraji.

[Více](#) [Mapa](#)



Památky, památkově chráněná území a národní kulturní památky

Mapová služba zobrazující památkové zóny, národní kulturní památky a jednotlivé nemovitě památky.

[Mapa](#)

Další stránky pro oblast kultury, památková péče a cestovního ruchu

[Památkový geografický informační systém](#) Národního památkového ústavu

[Turistický portál Plzeňského kraje](#)

[Virtuální prohlídky](#) Plzeňského kraje

[Mapy a stránky pro volný čas](#)



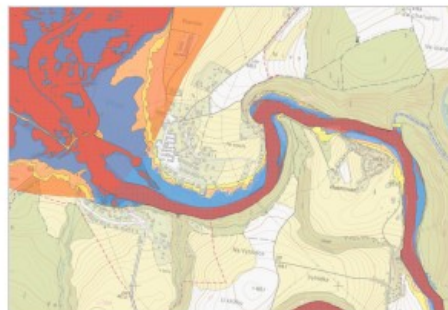
Životní prostředí

V této sekci naleznete mapy týkající se životního prostředí.



Ochrana životního prostředí

Mapová aplikace s daty ÚAP, které se zaměřují na ochranu přírody. K náhledu jsou vrstvy ÚSES a dále vrstvy s hranicemi zvláště chráněných území, národních parků, apod.

[Mapa](#)

Vodní hospodářství

Mapová aplikace s daty ÚAP, VÚV, ISVS apod., které se zaměřují na vodní hospodářství. K dispozici jsou dále i vrstvy záplavových území, PRVK a ochrany přírody z dat ÚAP.

[Mapa](#)

Přírodní parky Jihočeského kraje

Data vymezení Přírodních parků Jihočeského kraje ke stažení pod licencí CC0 (Public Domain) ve vektorových formátech SHP, GPKG, KML.

[Více](#)



Metadata geoportálů, mapových portálů, ale i jednotlivých mapových aplikací



- 1 Základní informace**
V tomto kroku vyplňujete název, popis, jazyk a klíčová slova.
Aktuální krok
- 2 Zdroj a identifikace**
V tomto kroku vyplňujete typ zdroje a odkaz na další informace o zdroji.
- 3 Referenční datum**
V tomto kroku vyplňujete datumy zveřejnění, revize a vytvoření.
- 4 Organizace**
V tomto kroku vyplňujete informace o zodpovědné organizaci. Pokud se kontaktní údaje pro metadata liší, vyplňujete je také.
- 5 Finální kontrola**
V tomto kroku si můžete zkontrolovat zadané údaje na jednom místě.

Doplňte základní informace



Data

Uložit a odejít

Uložit rozpracované

Otevřít všechny kroky

1 Základní informace

V tomto kroku vyplňujete název, popis, jazyk a klíčová slova.

Aktuální krok

Informace

Název *

Zadejte název

Popis *

Zadejte podrobný popis obsahu

Jazyk metadat *

Český jazyk



Klíčová slova

Klíčová slova *

Vyberte nebo zadejte klíčové slova

Pokračovat

2 Zdroj a identifikace

3 Referenční datumy

4 Organizace



K₅ **E**₁ **Y**₄ **W**₄ **O**₁ **R**₁ **D**₂



Životní prostředí



Životní prostředí

Doprava





Životní prostředí



Doprava



Památky



Metadata „všechna ostatní“ (pro data, prohlížečí a stahovací služby) budou řešena jednodušším způsobem.



Metadata „všechna ostatní“ (pro data, prohlížečí a stahovací služby) budou řešena jednodušším způsobem.

Obsah metadat bude zjednodušen (rozšíření samozřejmě možné).



Metadata „všechna ostatní“ (pro data, prohlížečí a stahovací služby) budou řešena jednodušším způsobem.

Obsah metadat bude zjednodušen (rozšíření samozřejmě možné).

Formáty ISO, otevřená data (LKOD)



Poskytovatelé mohou metadata na geoportálu **tvorit a ukladat, pripojit své katalogy** (v různých formátech).



Geoportál České republiky

...pro malé poskytovatele



Geoportál České republiky

...pro malé poskytovatele
...pro několik map



Pokud někdo publikuje jen několik datových sad nebo dočasnou informaci můžete geoportál ČR využít jako svoji mapovou aplikaci.



Pomocí kombinace GIS souboru a předpřipravených map na geoportálu je možné vytvořit mapovou kompozici.





Obec Puklice

Oficiální web



ÚŘAD

DOTACE A PROJEKTY



Kterou je možné **sdílet odkazem** nebo **vložit do webu** např. obce (nebo klidně i webu skautského oddílu) (embed)



Mapy (v přípravě)



Vrstvy

- Stínování
- Popisky
- Katastrální mapy
 - Katastr nemovitostí
 - Definiční body parcel
 - Pozemkový katastr
- Přehledová mapa ČÚZK
- Topografické mapy ČÚZK
- Ortofotomapa (50. léta)
- Ortofotomapy ČÚZK (aktuální)
- III. vojenské mapování
- II. vojenské mapování

Filtr:

Adresářová struktura Pořadí vrstev

Info

Mapové kompozice

Registrace

CRŽP Centralní registr životního prostředí

Přihlášení pomocí účtu v CRŽP

Uživatelské jméno

Heslo



Přihlásit

[Zapomenuté heslo](#)

Přihlásit se prostřednictvím externího poskytovatele



IDENTITA OBČANA



JIP/KAAS

Registrace



Uživatelé z původního geoportálu nebudou migrováni

Registrace



Uživatelé z původního geoportálu nebudou migrováni
Registrace poskytovatelů a některých uživatelů

Registrace



Uživatelé z původního geoportálu nebudou migrováni
Registrace poskytovatelů a některých uživatelů
Pomocí **elektronické identity**



Kdy to celé bude hotové?

11/2025

Zahájení projektu

04/2026

Ukončení analýzy



11/2025

Zahájení projektu

04/2026

Ukončení analýzy

09/2026

První funkcionality





11/2025

Zahájení projektu

04/2026

Ukončení analýzy

09/2026

První funkcionality

12/2026

Ověřovací provoz



11/2025

Zahájení projektu

04/2026

Ukončení analýzy

09/2026

První funkcionality

12/2026

Ověřovací provoz

05/2027

Přechod do provozu

od 05/2027

Provoz a rozvoj



**Děkuji
za pozornost**

Tým geoportálu

geoportal@cenia.gov.cz



Jitka Faugnerová
koordinace projektu



Lenka Rejentová
GIS, metadata, inovace, UX, tester



Kateřina Horáková
UX, UI, GIS, grafika, tester



Martina Sállová
komunikace



Magdalena Kabátová
GIS, metadata, UX, tester



Miroslav Fanta
datový analytik, tester



Marek Šlégr
IT analytik, UX, dokumentace



Vendula Dastychová
UX, UI, GIS, tester