



56. Geodetické informační dny v Brně

# Aktuální stav vedení a zavádění účelových územních prvků do RÚIAN

Jiří Formánek



# Základní registry a RÚIAN

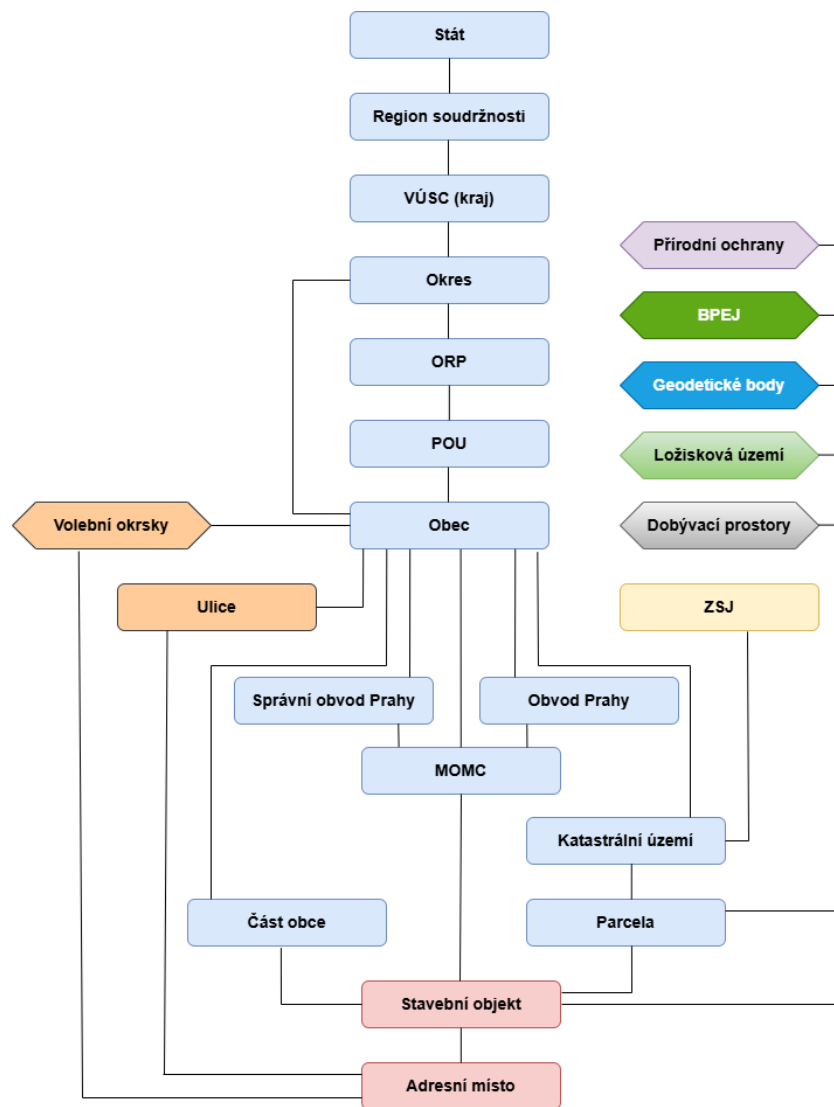
- **Základní registry** je v právním řádu ČR zakotveny zákonem č. **111/2009 Sb.**, o základních registrech.
  - Registr obyvatel (ROB)
  - Registr osob (ROS)
  - **Registr územní identifikace, adres a nemovitostí (RÚIAN)**
  - Registr práv a povinností (RPP)
- V **RÚIAN** jsou pro vedeny závazné informace o **územní identifikaci** a o **adresách**.



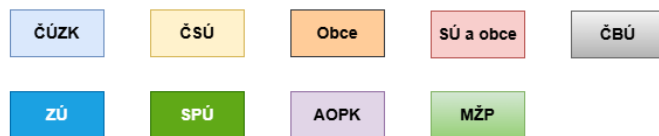
# RÚIAN

- Obsahem **RÚIAN** jsou **popisné a lokalizační údaje** o:
  - územních prvcích,
  - územně evidenčních jednotkách,
  - **účelových územních prvcích**,
  - adresách,
  - vzájemných vazbách.
- RÚIAN je **veřejným seznamem**.

<https://vdp.cuzk.gov.cz>



Legenda:





# ÚÚP v RÚIAN

- ÚÚP dávají možnost vést v RÚIAN údaje o **veřejnoprávních omezeních**, s přímou vazbou na území evidované v RÚIAN.
- *„Registr územní identifikace obsahuje též údaje o **účelových územních prvcích**, pomocí kterých je vyjádřeno území **jiným právním předpisem**, pokud jiný právní předpis stanoví, že se tyto údaje do registru územní identifikace zapisují.“*
- **Vedení ÚÚP** v RÚIAN je možné stanovit **pouze zákonem!**
- **Údaje o ÚÚP** v RÚIAN jsou **referenční**, závazné pro výkon v agendách veřejné správy.



# Výhody vedení ÚÚP v RÚIAN

- **Aktuálnější a přesnější údaje**
  - údaje spravují přímo **zákonní editoři**
  - referenční údaje je možné **zpochybnit (reklamovat)** a označovat za nesprávné
  - **automatizace** procesů aktualizace údajů
- **ČÚZK využívá ÚÚP pro transformaci/přebírání údajů do ISKN**
  - údaje o pozemku
  - jiný právní vztah
  - údaje o ochraně nemovitosti

Parcela

Stavba

Jednotka

Právo stavby

Řízení

Mapa

LV

Kat. území

Můj katastr

i-formanekj [DP]

## Informace o pozemku

Parcelní číslo:	<a href="#">79/4</a>
Obec:	<a href="#">Hradištko [539252]</a>
Katastrální území:	<a href="#">Hradištko pod Medníkem [647543]</a>
Číslo LV:	<a href="#">3050</a>
Výměra [m <sup>2</sup> ]:	172957
Typ parcely:	Parcela katastru nemovitostí
Mapový list:	<a href="#">KMD</a>
Určení výměry:	Graficky nebo v digitalizované mapě
Druh pozemku:	orná půda



### Sousední parcely

## Vlastníci, jiní oprávnění

Vlastnické právo	Podíl
Královská kanonie premonstrátů na Strahově, Strahovské nádvoří 132/1, Hradčany, 11800 Praha 1	

## Způsob ochrany nemovitosti

Název
zemědělský půdní fond

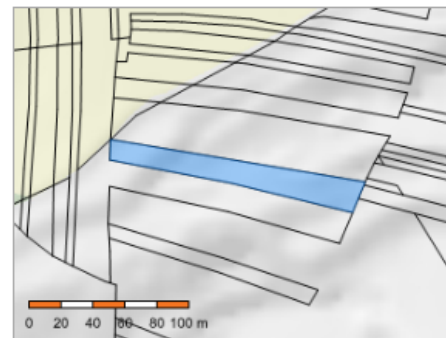
## Seznam BPEJ

BPEJ	Výměra
<a href="#">21500</a>	82021
<a href="#">21512</a>	90633
<a href="#">22601</a>	303



## Informace o pozemku

Parcelní číslo:	<a href="#">5354/4</a>
Obec:	<a href="#">Brno [582786]</a>
Katastrální území:	<a href="#">Líšeň [612405]</a>
Číslo LV:	<a href="#">11803</a>
Výměra [m <sup>2</sup> ]:	2445
Typ parcely:	Parcela katastru nemovitostí
Mapový list:	<a href="#">DKM</a>
Určení výměry:	Ze souřadnic v S-JTSK
Způsob využití:	nepločná půda
Druh pozemku:	ostatní plocha



### Sousední parcely

## Vlastníci, jiní oprávnění

Vlastnické právo	Podíl
Kalcit s.r.o., Trískalova 902/10a, Lesná, 63800 Brno	

## Způsob ochrany nemovitosti

Název
chráněná ložisková území

## Seznam BPEJ

Parcela nemá evidované BPEJ.
------------------------------

## Omezení vlastnického práva

Nejsou evidována žádná omezení.
---------------------------------

## Jiné zápisy

Typ
Pozemek se nachází v dobývacím prostoru

### Řízení, v rámci kterých byl k nemovitosti zapsán cenový údaj (celkem 0)



### Informace o pozemku

Parcelní číslo:	<a href="#">229/3</a>
Obec:	<a href="#">Praha [554782]</a>
Katastrální území:	<a href="#">Chodov [728225]</a>
Číslo LV:	<a href="#">1639</a>
Výměra [m <sup>2</sup> ]:	789
Typ parcely:	Parcela katastru nemovitostí
Mapový list:	<a href="#">DKM</a>
Určení výměry:	Ze souřadnic v S-JTSK
Druh pozemku:	zastavěná plocha a nádvoří



### Součástí je stavba

Budova s číslem popisným:	<a href="#">Chodov [400211]</a> ; č. p. 86; objekt občanské vybavenosti
Stavba stojí na pozemku:	p. č. <a href="#">229/3</a>
Stavební objekt:	<a href="#">č. p. 86</a>
Ulice:	<a href="#">Ledvinova</a>
Adresní místa:	<a href="#">Ledvinova 86/9</a>

### Sousední parcely

### Vlastníci, jiní oprávnění

Vlastnické právo	Podíl
HLAVNÍ MĚSTO PRAHA, Mariánské náměstí 2/2, Staré Město, 11000 Praha 1	
Svěřená správa nemovitostí ve vlastnictví obce	Podíl
Městská část Praha 11, Ocelíkova 672/1, Háje, 14900 Praha 4	

### Způsob ochrany nemovitosti

Název
nemovitá kulturní památka





# Výhody vedení ÚÚP v RÚIAN

- **Snadný přístup k datům ÚÚP obsaženým v RÚIAN**
  - veřejně dostupné k prohlížení přes **Veřejný dálkový přístup (VDP)** k datům RÚIAN (<https://vdp.cuzk.gov.cz/>)
  - možnost **stahovat data** v souborech výměnného formátu RÚIAN (VFR)
  - referenční data jsou pro OVM dostupná také přes **eGON služby**



# Údaje o ÚÚP v RÚIAN

- O ÚÚP jsou v RÚIAN evidovány následující:
  - **identifikační údaje**, kterými jsou kód a název
  - **lokalizační údaje**, kterými jsou definiční bod a hranice
  - **údaje o vazbách** na jiné územní prvky z RÚIAN
    - vytváření vazeb na **parcely**, **stavební objekty** nebo **adresy**
- Evidovány mohou být i **další údaje** pokud jsou uvedeny v zákoně, který ÚÚP stanovuje (např. nerost, plocha, právní předpis apod.)
- Formou **URL odkazu** mohou být zprostředkovány údaje z jiného AIS

### Vyhledání prvků

- Stát
- Region soudržnosti
- Kraj (VÚSC)
- Okres
- ORP
- POU
- Obec, vojenský újezd
- Obvod Prahy
- Správní obvod Prahy
- Městská část/obvod
- Část obce
- Volební okrsek
- Ulice
- Stavební objekt
- Adresní místo
- Katastrální území
- Parcela
- ZSJ
- Účelový územní prvek**

### Účelový územní prvek (ÚÚP) [Vyhledat zrušené](#)

Vyhledávání dle typu Vyhledávání dle obce Zadat kód

Typ ÚÚP:(\*)

- Dobývací prostor
- nevybráno
- Dobývací prostor**
- Chráněné ložiskové území
- Značka bodu základního bodového pole
- Ochranné pásmo značky bodu základního bodového pole
- Bonitovaná půdně ekologická jednotka
- Národní park
- Ochranné pásmo národního parku
- Zóna ochrany přírody národního parku

Vyhledat [Plošný výběr](#) [Vyčistit formulář](#)

- Aronďace v zóně NP dle § 18 odst. 3 zák. č. 114/1992 Sb.
- Klidové území národního parku
- Chráněná krajinná oblast
- Zóna odstupňované ochrany přírody CHKO
- Národní přírodní rezervace
- Ochranné pásmo národní přírodní rezervace
- Národní přírodní památka
- Ochranné pásmo národní přírodní památky
- Přírodní rezervace

- Ochranné pásmo přírodní rezervace
- Přírodní památka
- Ochranné pásmo přírodní památky
- Evropsky významná lokalita
- Ptačí oblast
- Památný strom
- Ochranné pásmo památného stromu
- Smluvně chráněné území
- Smluvně chráněný památný strom

### Vyhledání prvků

- Stát
- Region soudržnosti
- Kraj (VÚSC)
- Okres
- ORP
- POU
- Obec, vojenský újezd
- Obvod Prahy
- Správní obvod Prahy
- Městská část/obvod
- Část obce
- Volební okrsek
- Ulice
- Stavební objekt
- Adresní místo
- Katastrální území
- Parcela
- ZSJ
- Účelový územní prvek**

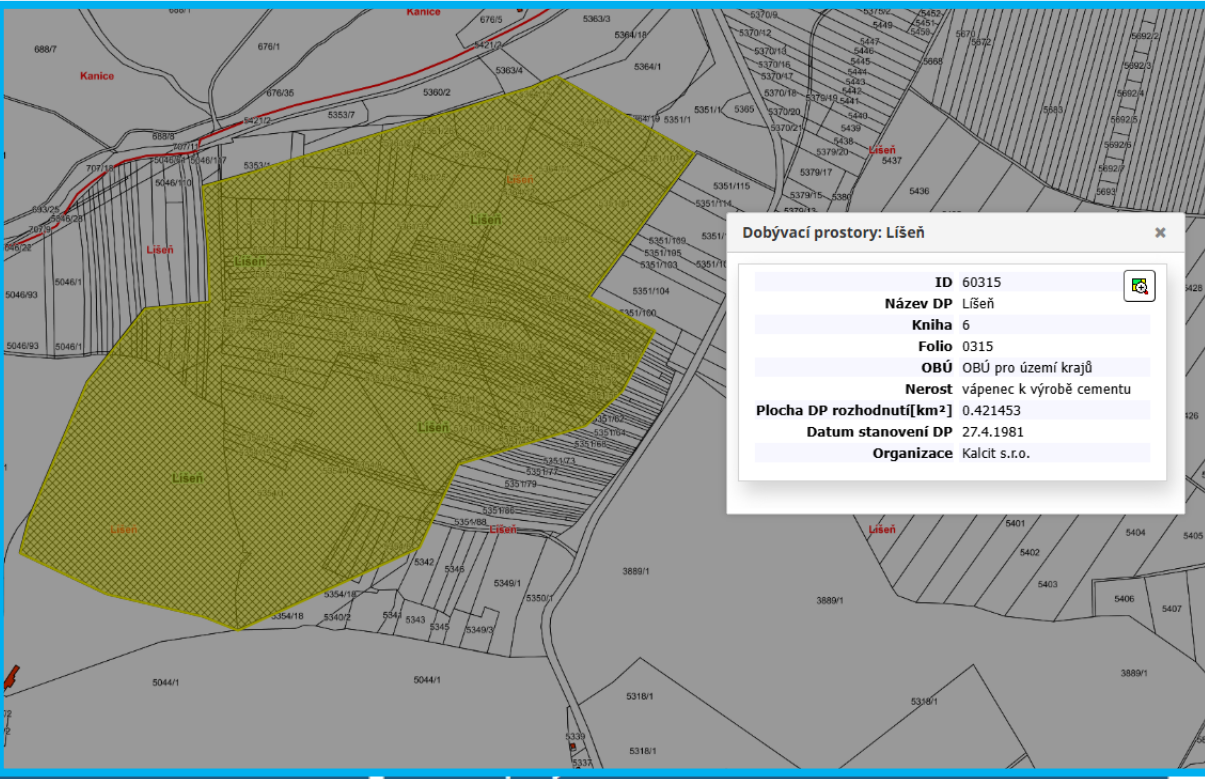
### Účelový územní prvek (ÚÚP) - detail

Kód: 1008188

Aktuální údaje	Informace k datu
----------------	------------------

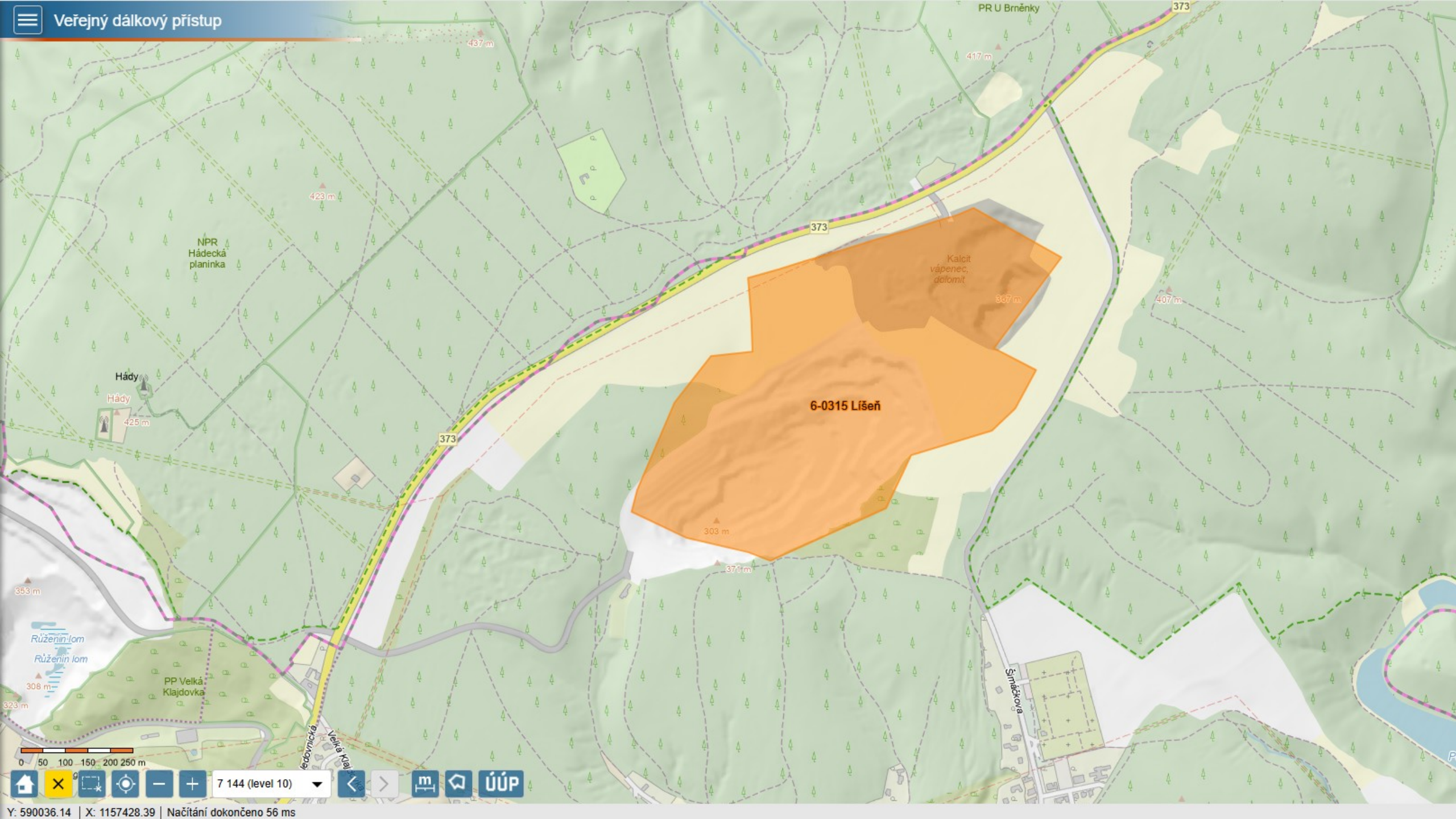
Typ ÚÚP:	
Subtyp ÚÚP:	
Externí ID:	
Číslo:	
Název:	→
Datum vzniku:	→
Odkaz:	
Stav ÚÚP:	
Způsob vymezení:	
Přesnost vymezení:	
Popis:	
<b>Další údaje</b>	
Plocha:	
Nerost:	
Skupina nerostů:	
<b>Definiční bod</b>	

<b>Souřadnice</b>	Y: 591449,82 X: 1158229,99
Parcely	<a href="#">Seznam parcel</a>



**Dobývací prostory: Líšeň**

ID	60315
Název DP	Líšeň
Kniha	6
Folio	0315
OBÚ	OBÚ pro území krajů
Nerost	vápenec k výrobě cementu
Plocha DP rozhodnutí[km²]	0.421453
Datum stanovení DP	27.4.1981
Organizace	Kalcit s.r.o.



### Výměnný formát

Standardní

Speciální

#### Speciální

Časový rozsah:  Přírůstky od data: 23.03.2026

Výběr z údajů:

Číselníky

Volební okrsky

Účelové územní prvky

Adresy

Kategorie:

Geodetické body

Všechny

BPEJ

Geodetické body

Nerostné bohatství

Příroda a krajina

Vyhledat

Vyčisti

Název souboru

20260228\_ST\_UUUS

20260131\_ST\_UUUS

20251231\_ST\_UUUS\_4.xml.zip

20251130\_ST\_UUUS\_4.xml.zip

20251031\_ST\_UUUS\_4.xml.zip

20250930\_ST\_UUUS\_4.xml.zip

20250831\_ST\_UUUS\_4.xml.zip

20250731\_ST\_UUUS\_4.xml.zip

20250630\_ST\_UUUS\_4.xml.zip

20250531\_ST\_UUUS\_4.xml.zip

20250430\_ST\_UUUS\_4.xml.zip

20250331\_ST\_UUUS\_4.xml.zip

20250228\_ST\_UUUS\_4.xml.zip

<vfu:UP gml:id="UP.1001680">

<upi:Kod>1001680</upi:Kod>

<upi:ExterniID>198</upi:ExterniID>

<upi:Nazev>TB25-Bezděz</upi:Nazev>

<upi:Popis>Bod je hliníkový čep střešní stabilizace osazený v podlaze vyhlídkové věže.</upi:Popis>

<upi:TypUUPKod>41</upi:TypUUPKod>

<upi:DatumVzniku>1995-05-02T00:00:00</upi:DatumVzniku>

<upi:StavUUPKod>1</upi:StavUUPKod>

<upi:ZpusobVymezeniKod>1</upi:ZpusobVymezeniKod>

<upi:PresnostVymezeni>100</upi:PresnostVymezeni>

<upi:Odkaz>www.prikopy.cz/198</upi:Odkaz>

<upi:Vazby>

<upi:Budovy>164038501 24948840010</upi:Budovy>

<upi:StavebniObjekty>39745791 47947951 92482121</upi:StavebniObjekty>

</upi:Vazby>

<upi:PlatiOd>2019-09-12T00:00:00</upi:PlatiOd>

<upi:IdTransakce>2958355</upi:IdTransakce>

<upi:GlobalniIdNavrhuZmeny>2052294</upi:GlobalniIdNavrhuZmeny>

<upi:Geometrie>

<upi:Vymezeni>

<upi:Polygon>

<gml:MultiSurface gml:id="PUP.100226" srsName="urn:ogc:def:crs:EPSG::5514" srsDimension="2">

<gml:surfaceMember>

<gml:Polygon gml:id="PUP.100226.1">

<gml:exterior>

<gml:LinearRing>

<gml:posList>-714824.97 -996102.17 -714832.31 -996148.53 -714853.62  
-996190.34 -714886.80 -996223.53 -714928.62 -996244.83 -714974.97  
-996252.17 -715021.32 -996244.83 -715063.14 -996223.53 -715096.32  
-996190.34 -715117.63 -996148.53 -715124.97 -996102.17 -715117.63  
-996055.82 -715096.32 -996014.00 -715063.18 -995980.82 -715021.32  
-995959.51 -714974.97 -995952.17 -714928.62 -995959.51 -714886.80  
-995980.82 -714853.62 -996014.00 -714832.31 -996055.82 -714824.97  
-996102.17</gml:posList>

</gml:LinearRing>

</gml:exterior>

</gml:Polygon>

</gml:surfaceMember>

</gml:MultiSurface>

</upi:Polygon>

</upi:Vymezeni>

<upi:DefinicniBod>

<gml:MultiPoint gml:id="DUP.100186" srsName="urn:ogc:def:crs:EPSG::5514" srsDimension="2">

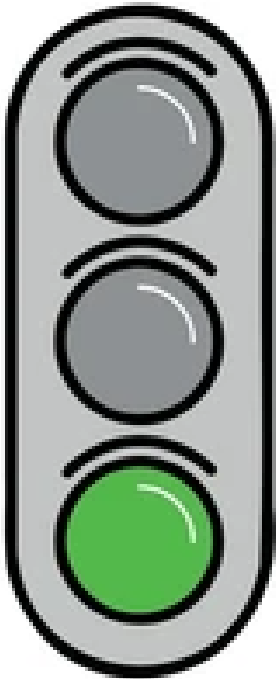
<gml:pointMembers>



# Aktuální stav ÚÚP v RÚIAN

## ÚÚP zavedené do RÚIAN

- volební okrsky
- dobývací prostory
- chráněná ložisková území
- značky a ochranná pásma bodových polí
- bonitované půdně ekologické jednotky (BPEJ)
- prvky ochrany přírody a krajiny

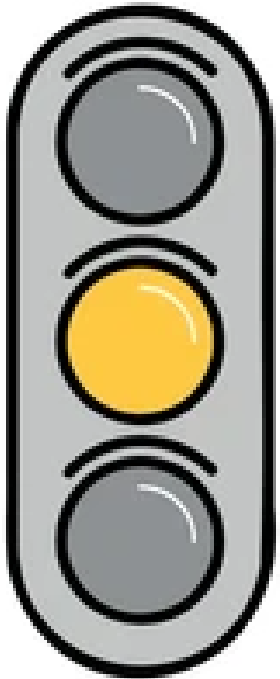




# Aktuální stav ÚÚP v RÚIAN

## Legislativně schválené ÚÚP

- senátní volební obvody
- památkové ochrany
- školské obvody
- kategorie lesů

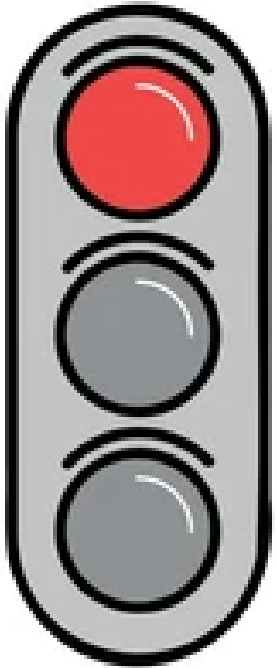




# Aktuální stav ÚÚP v RÚIAN

## Diskutované/připravované ÚÚP

- chráněná území pro zvláštní zásahy do zemské kůry
- lázeňské ochrany
- ekologicky významné prvky
- zastavěná území, stavební uzávěry
- ochranná pásma přírodních zdrojů
- ochranná pásma vodních zdrojů a vodních děl

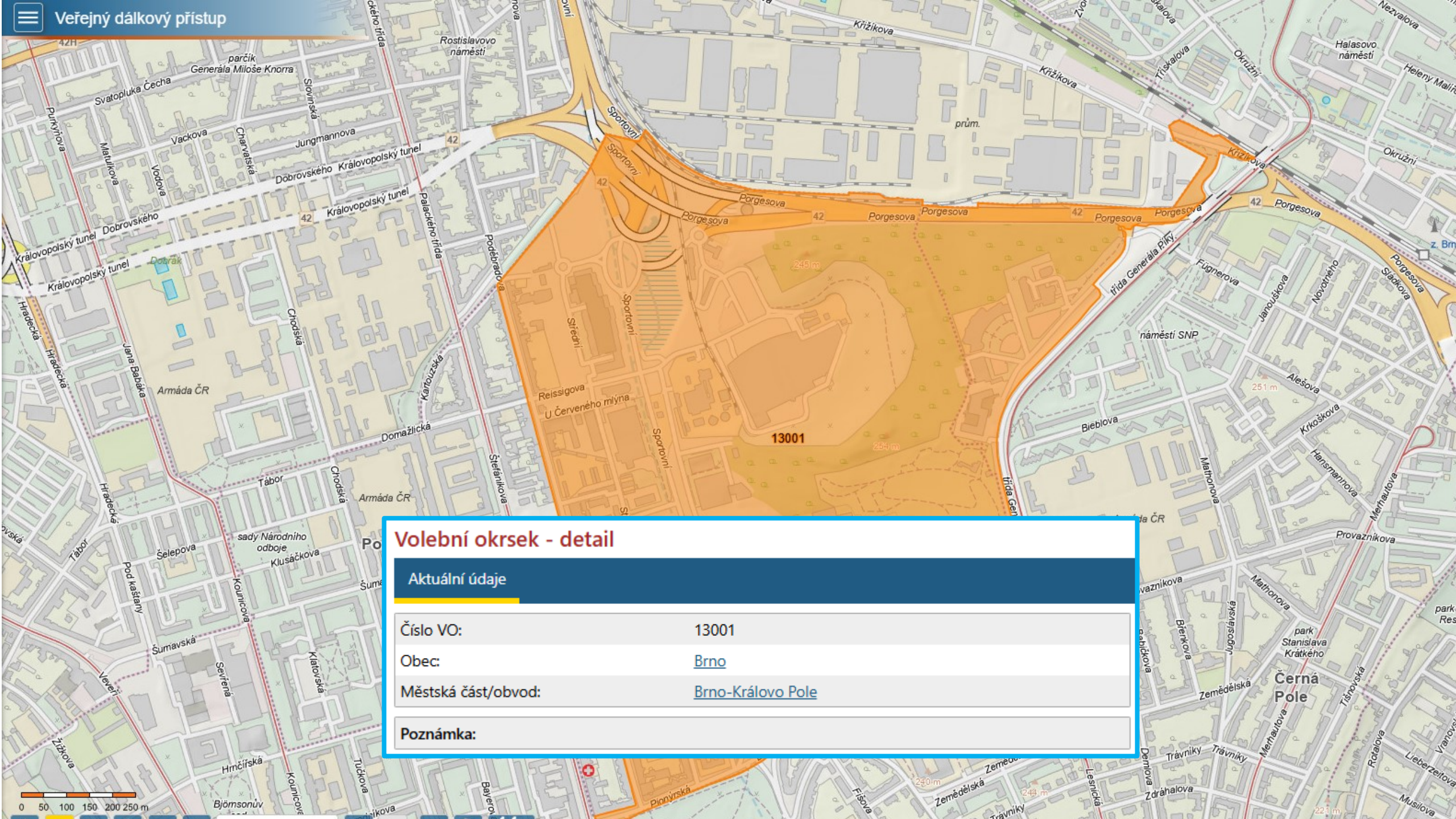




# Volební okrsky



- Právní předpis: **Volební zákon**
- Editor: **starostové**
- V RÚIAN od **1. 1. 2014**
- **Volební okrsky** představují **první ÚÚP** zavedený do RÚIAN, který propojuje **územní identifikaci** s **agendou voleb** a umožňuje jednotné a aktuální využívání těchto údajů napříč veřejnou správou.

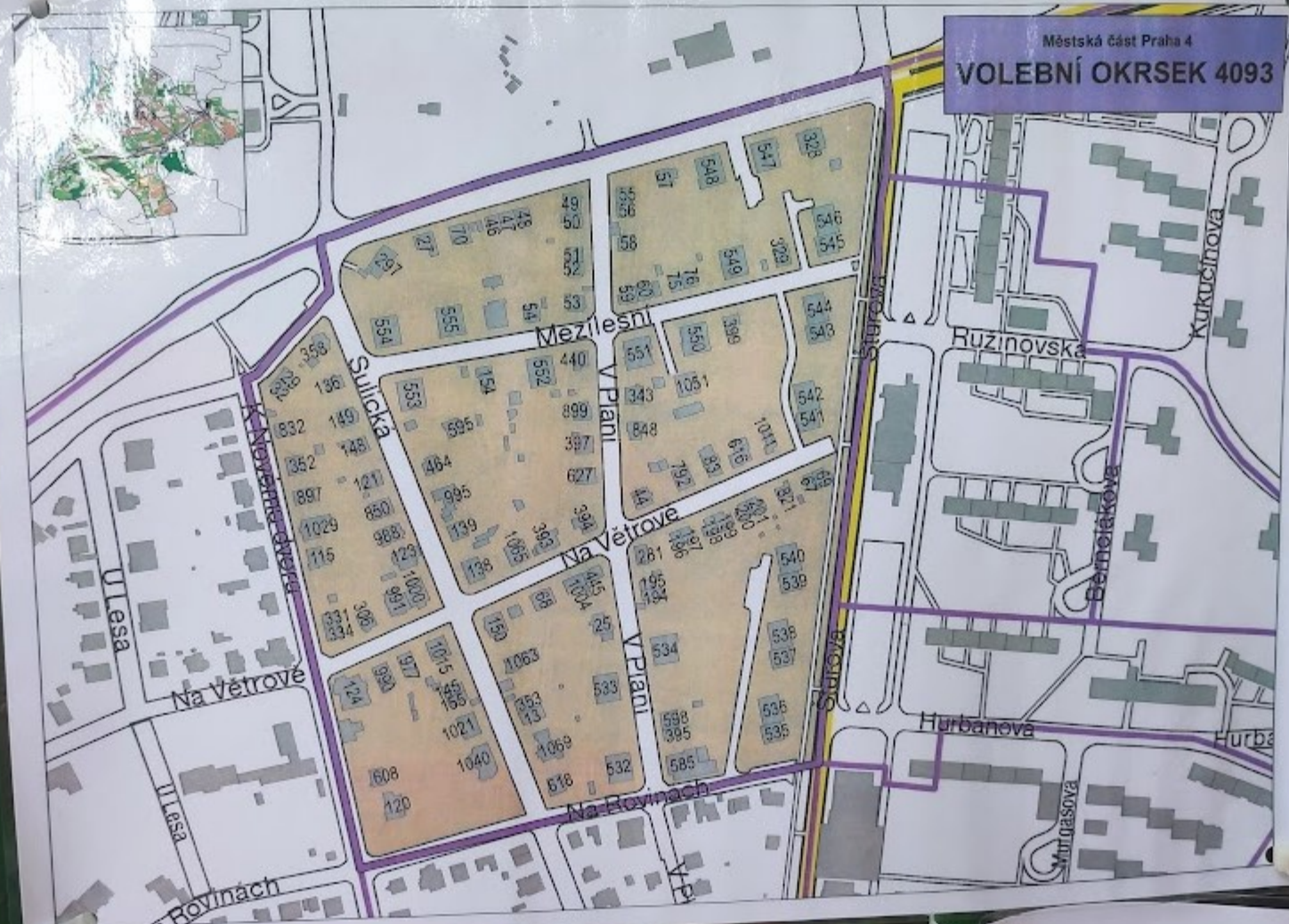


## Volební okrsek - detail

### Aktuální údaje

Číslo VO: 13001  
Obec: [Brno](#)  
Městská část/obvod: [Brno-Královo Pole](#)

Poznámka:



Městská část Praha 4  
**VOLEBNÍ OKRSEK 4093**

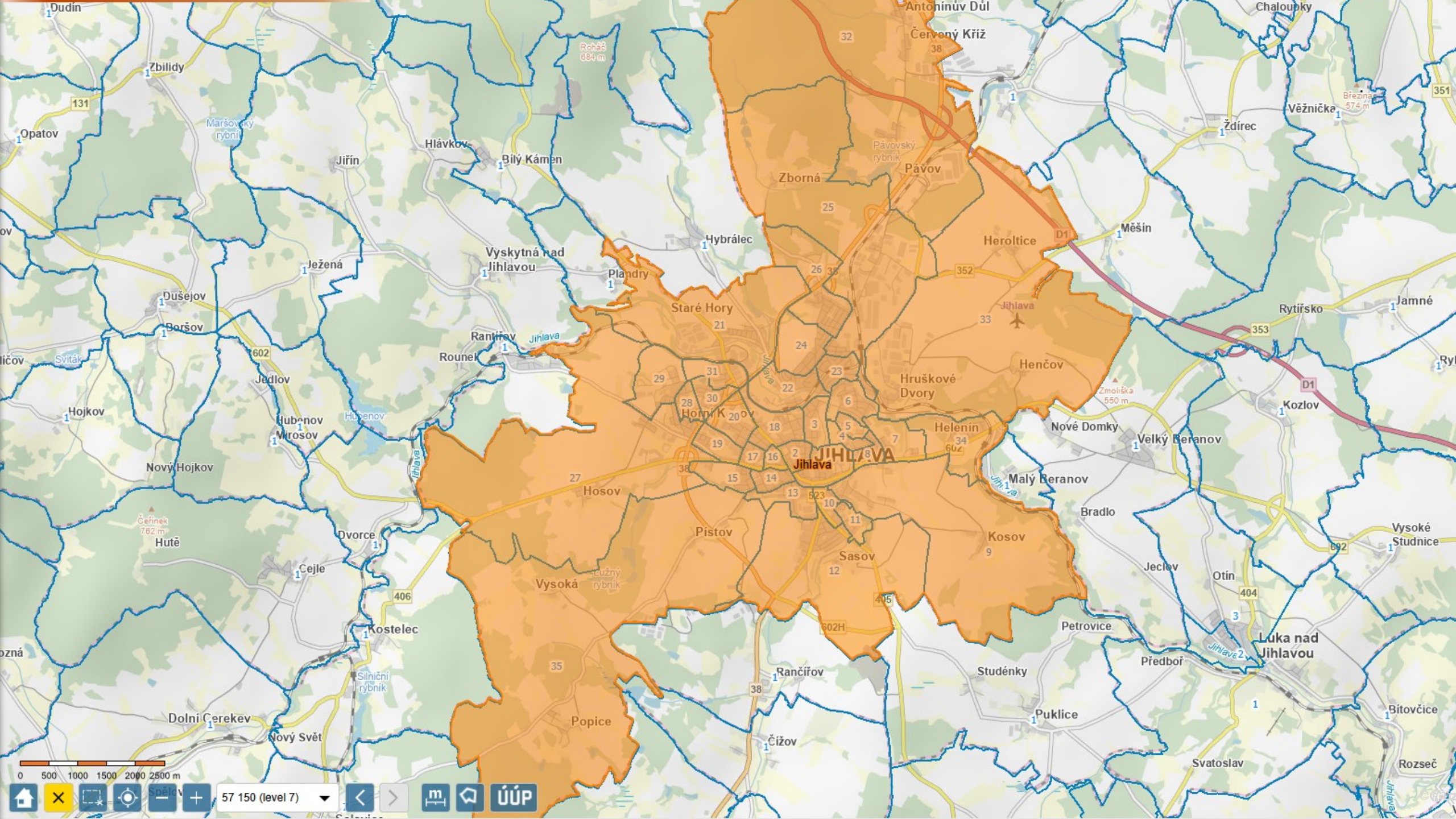
LMČ Praha 4

Okrsek 4093

Volební místnost

Adresa volební míst.

Úlice	Kat.
K Novému dvoru	Lh
Mezilešňá	Lh
Na Větrové	Lh
Sulická	Lh
Střelová	Lh
V pláni	Lh
Zálesí	Lh



0 500 1000 1500 2000 2500 m

157 150 (level 7)

ÚÚÚ



# Dobývací prostory



- Právní předpis: **Horní zákon**
- Editor: **Český báňský úřad**
- V RÚIAN od **1. 4. 2022**
- **Dobývací prostory** jsou zavedeny jak v **RÚIAN**, tak transformovány do **ISKN**. Editace dobývacích prostorů ze strany ČBÚ probíhá rutinním způsobem.



## Účelový územní prvek (ÚÚP) - detail

Aktuální údaje

Informace k datu

Typ ÚÚP: Dobývací prostor

Subtyp ÚÚP:

Externí ID: 2-0041

Číslo: 2-0041

Název: Karviná - Doly I

Datum vzniku: 01.10.1979

Odkaz: <https://gis.cbubsub.cz/sbpub/index.xhtml?dp=2-0041>

Stav ÚÚP:

Způsob vymezení:

Přesnost vymezení:

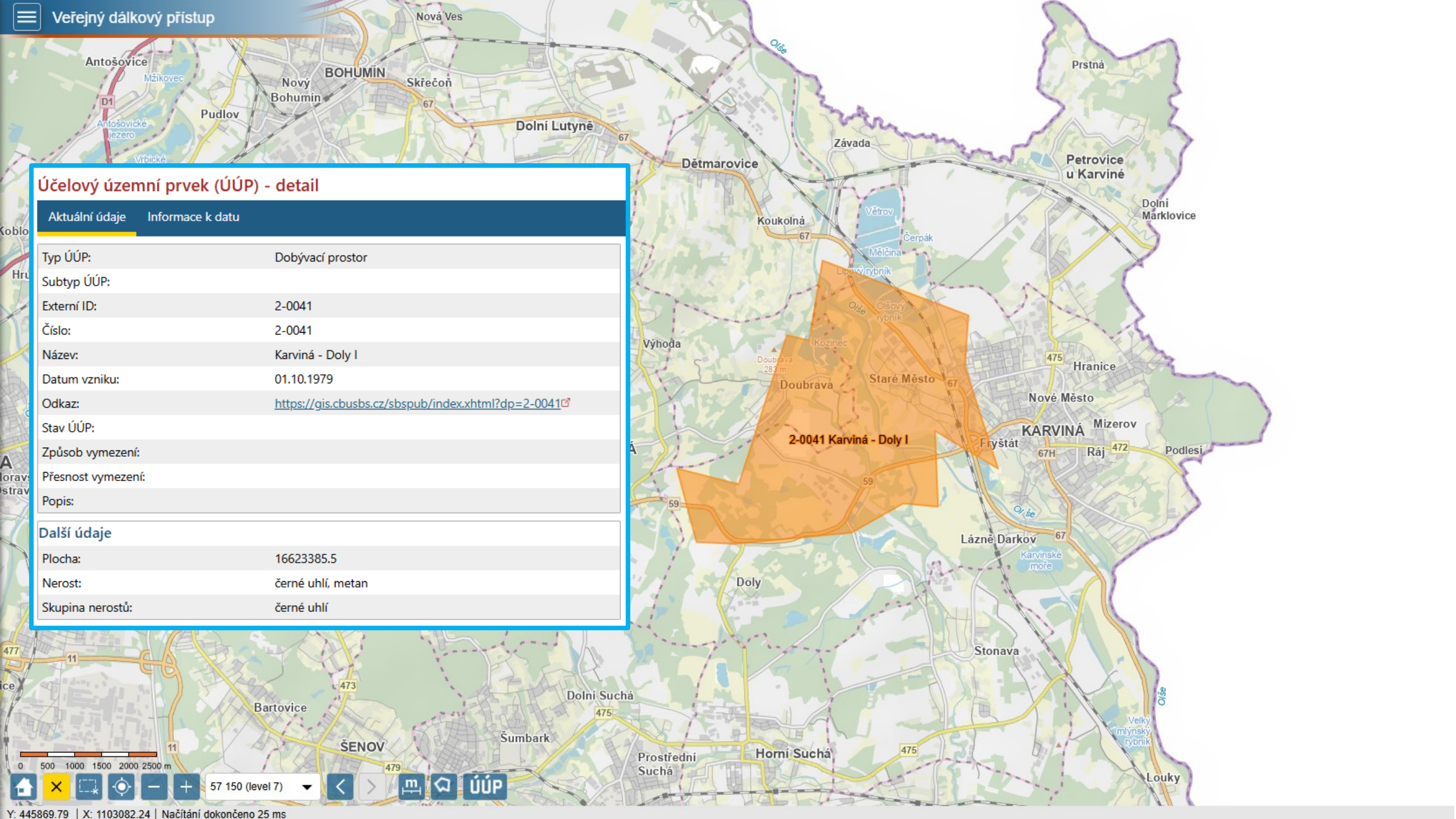
Popis:

## Další údaje

Plocha: 16623385.5

Nerost: černé uhlí, metan

Skupina nerostů: černé uhlí



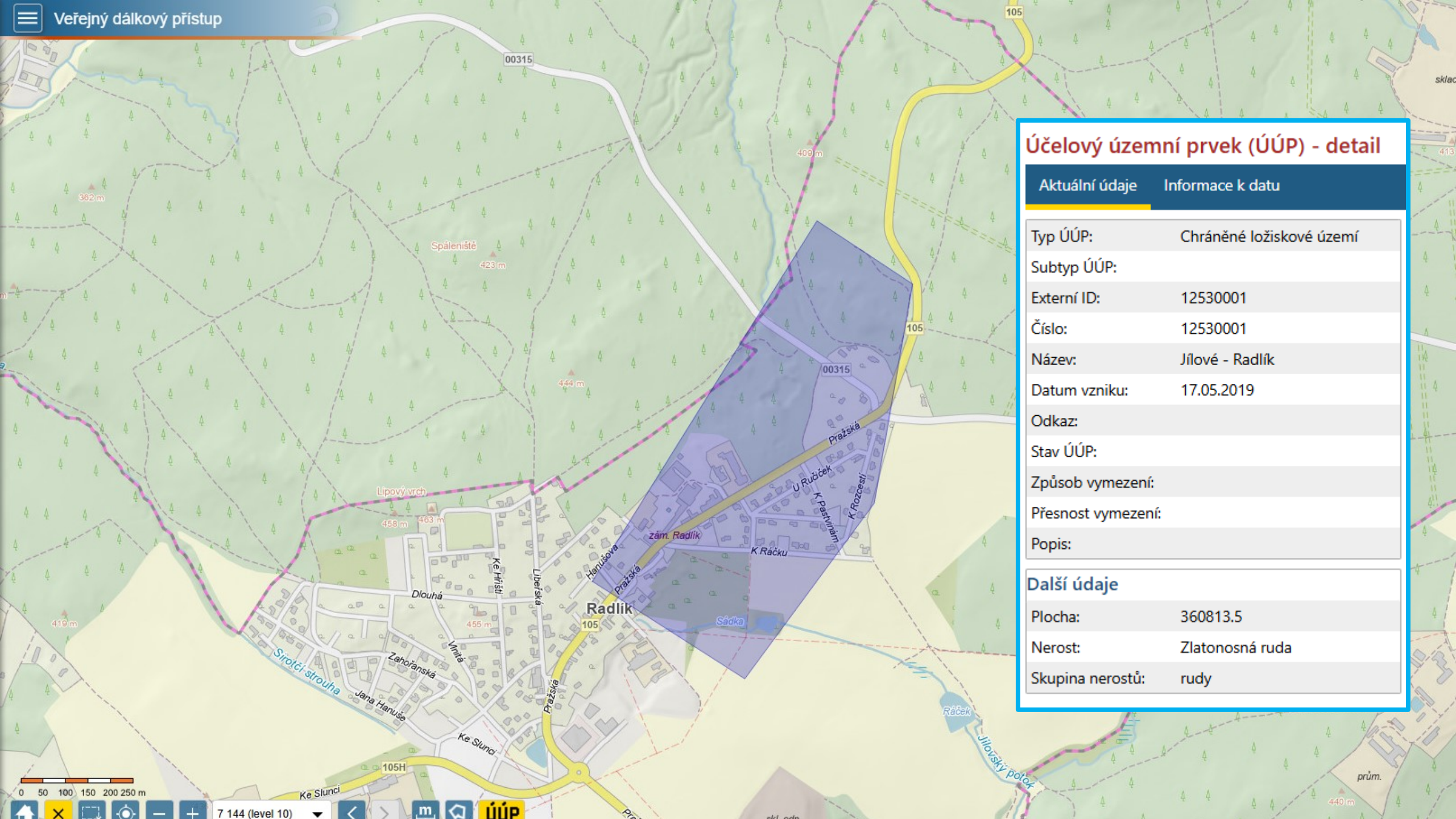




# Chráněné ložiskové území



- Právní předpis: **Horní zákon**
- Editor: **Ministerstvo životního prostředí**
- V RÚIAN od **30. 11. 2022**
- **Chráněná ložisková území** jsou zavedená jak v **RÚIAN**, tak transformována do **ISKN** . Editace chráněných ložiskových území ze strany MŽP probíhá rutinním způsobem.



## Účelový územní prvek (ÚÚP) - detail

[Aktuální údaje](#)[Informace k datu](#)

Typ ÚÚP:	Chráněné ložiskové území
Subtyp ÚÚP:	
Externí ID:	12530001
Číslo:	12530001
Název:	Jílové - Radlík
Datum vzniku:	17.05.2019
Odkaz:	
Stav ÚÚP:	
Způsob vymezení:	
Přesnost vymezení:	
Popis:	

### Další údaje

Plocha:	360813.5
Nerost:	Zlatonosná ruda
Skupina nerostů:	rudy

0 50 100 150 200 250 m

7 144 (level 10)

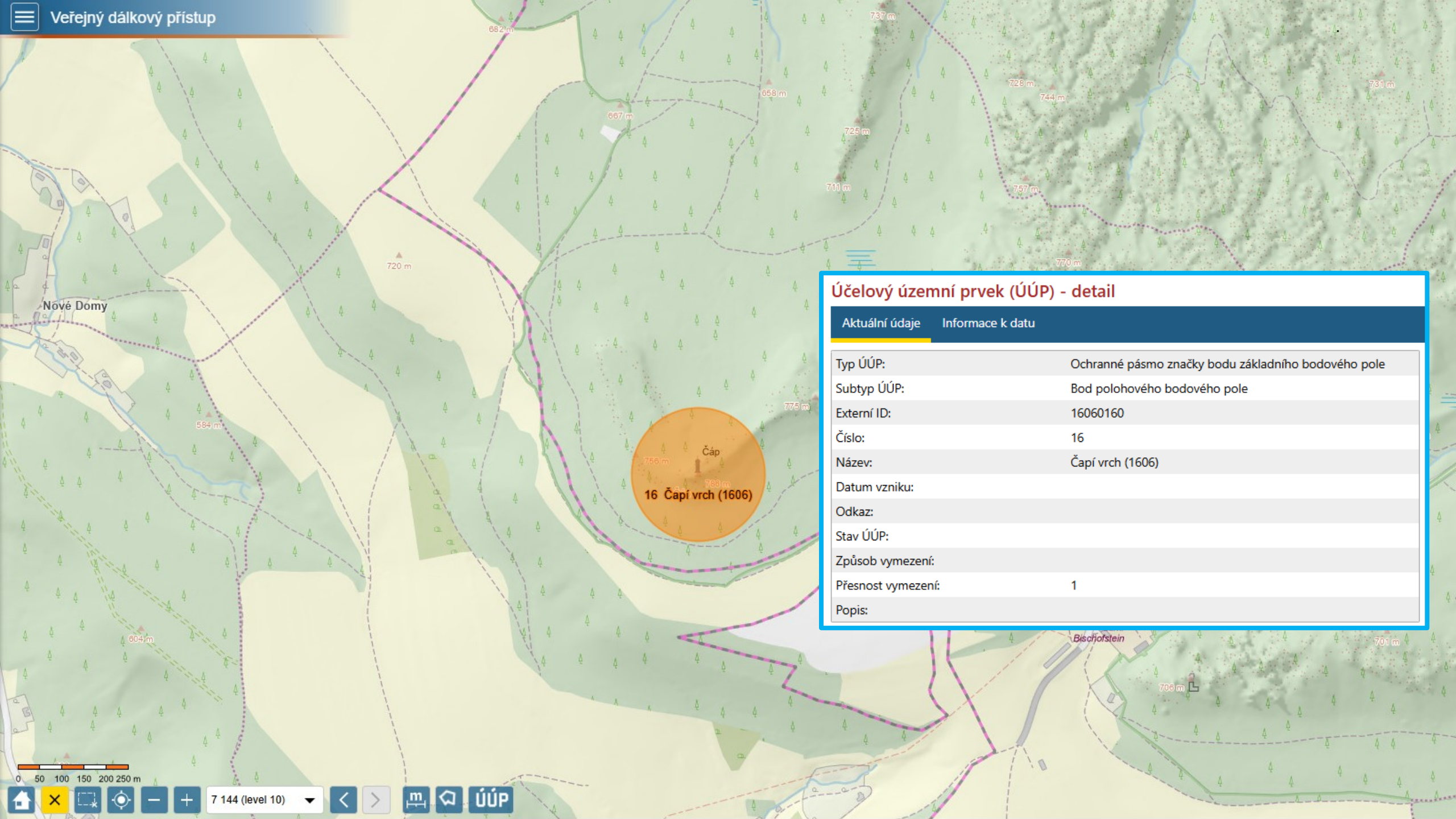
ÚÚP



# Značky a ochranná pásma bodových polí



- Právní předpis: **Zeměměřický zákon**
- Editor: **Zeměměřický úřad**
- V RÚIAN od **30. 6. 2023**
- **Značky a ochranná pásma bodových polí** jsou zavedeny jak v **RÚIAN**, tak transformována do **ISKN**. Editace značek a ochranných pásem bodových polí ze strany ZÚ probíhá rutinním způsobem.



### Účelový územní prvek (ÚÚP) - detail

Aktuální údaje    Informace k datu

Typ ÚÚP:	Ochranné pásmo značky bodu základního bodového pole
Subtyp ÚÚP:	Bod polohového bodového pole
Externí ID:	16060160
Číslo:	16
Název:	Čapí vrch (1606)
Datum vzniku:	
Odkaz:	
Stav ÚÚP:	
Způsob vymezení:	
Přesnost vymezení:	1
Popis:	

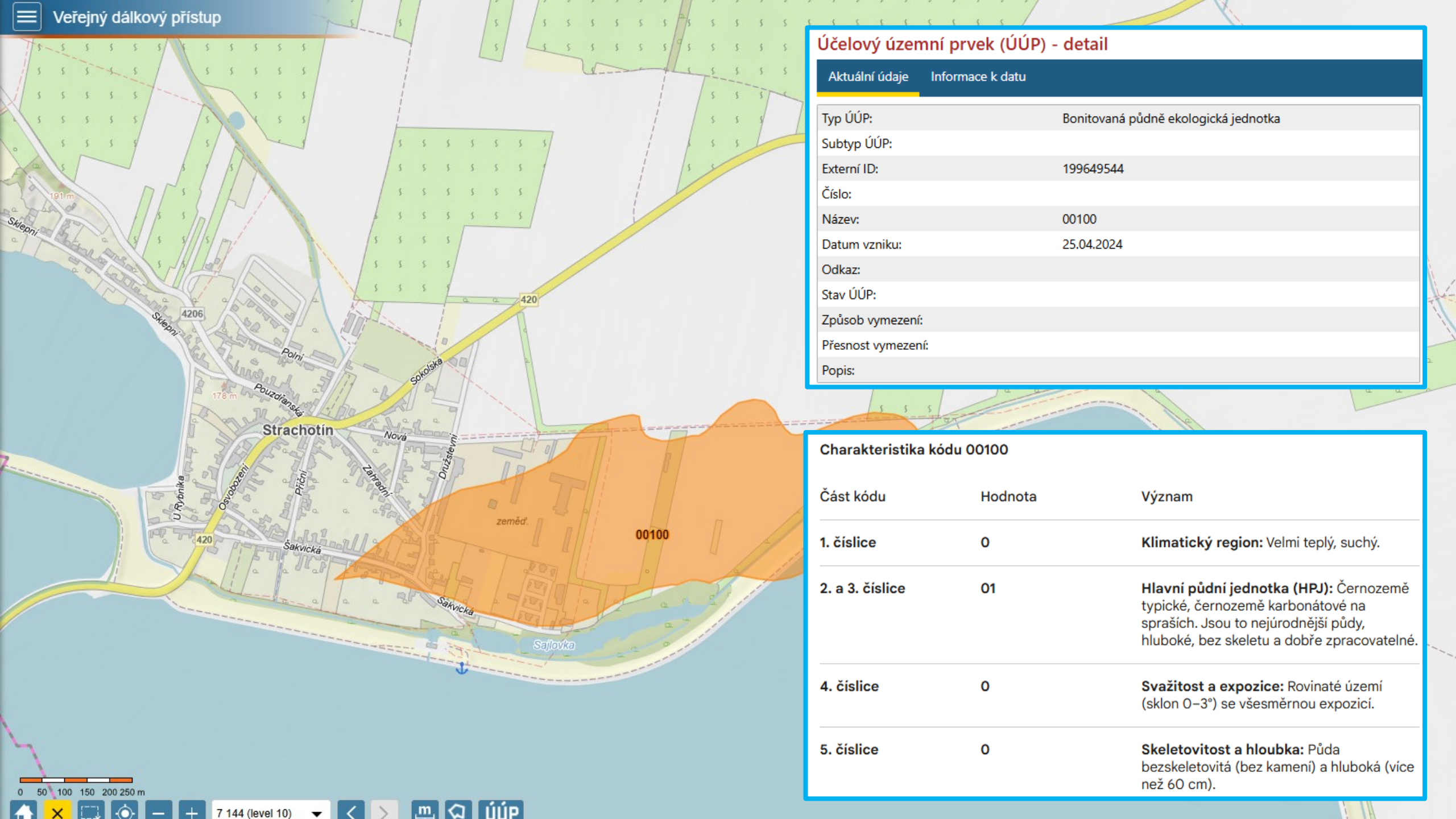
0 50 100 150 200 250 m



# Bonitované půdně ekologické jednotky



- Právní předpis: **Zákon o Státním pozemkovém úřadu**
- Editor: **Státní pozemkový úřad**
- V RÚIAN od **1. 1. 2025**
- **Bonitované půdně ekologické jednotky** byly v RÚIAN publikovány k **1. 1. 2025**, ISKN spustilo přebírání dat z RÚIAN **7. 7. 2025**. Úvodní naplnění trvalo **3 dny**.
- ČÚZK na základě podkladů od SPÚ provádí aktualizaci v periodě **1x za 3 měsíce**.



### Účelový územní prvek (ÚÚP) - detail

Aktuální údaje

Informace k datu

Typ ÚÚP:	Bonitovaná půdně ekologická jednotka
Subtyp ÚÚP:	
Externí ID:	199649544
Číslo:	
Název:	00100
Datum vzniku:	25.04.2024
Odkaz:	
Stav ÚÚP:	
Způsob vymezení:	
Přesnost vymezení:	
Popis:	

### Charakteristika kódu 00100

Část kódu	Hodnota	Význam
1. číslice	0	<b>Klimatický region:</b> Velmi teplý, suchý.
2. a 3. číslice	01	<b>Hlavní půdní jednotka (HPJ):</b> Černozeň typické, černozeň karbonátové na spraších. Jsou to nejmúrodnější půdy, hluboké, bez skeletu a dobře zpracovatelné.
4. číslice	0	<b>Svažitost a expozice:</b> Rovinaté území (sklon 0–3°) se všesměrnou expozicí.
5. číslice	0	<b>Skeletovitost a hloubka:</b> Půda bezskeletovitá (bez kamení) a hluboká (více než 60 cm).

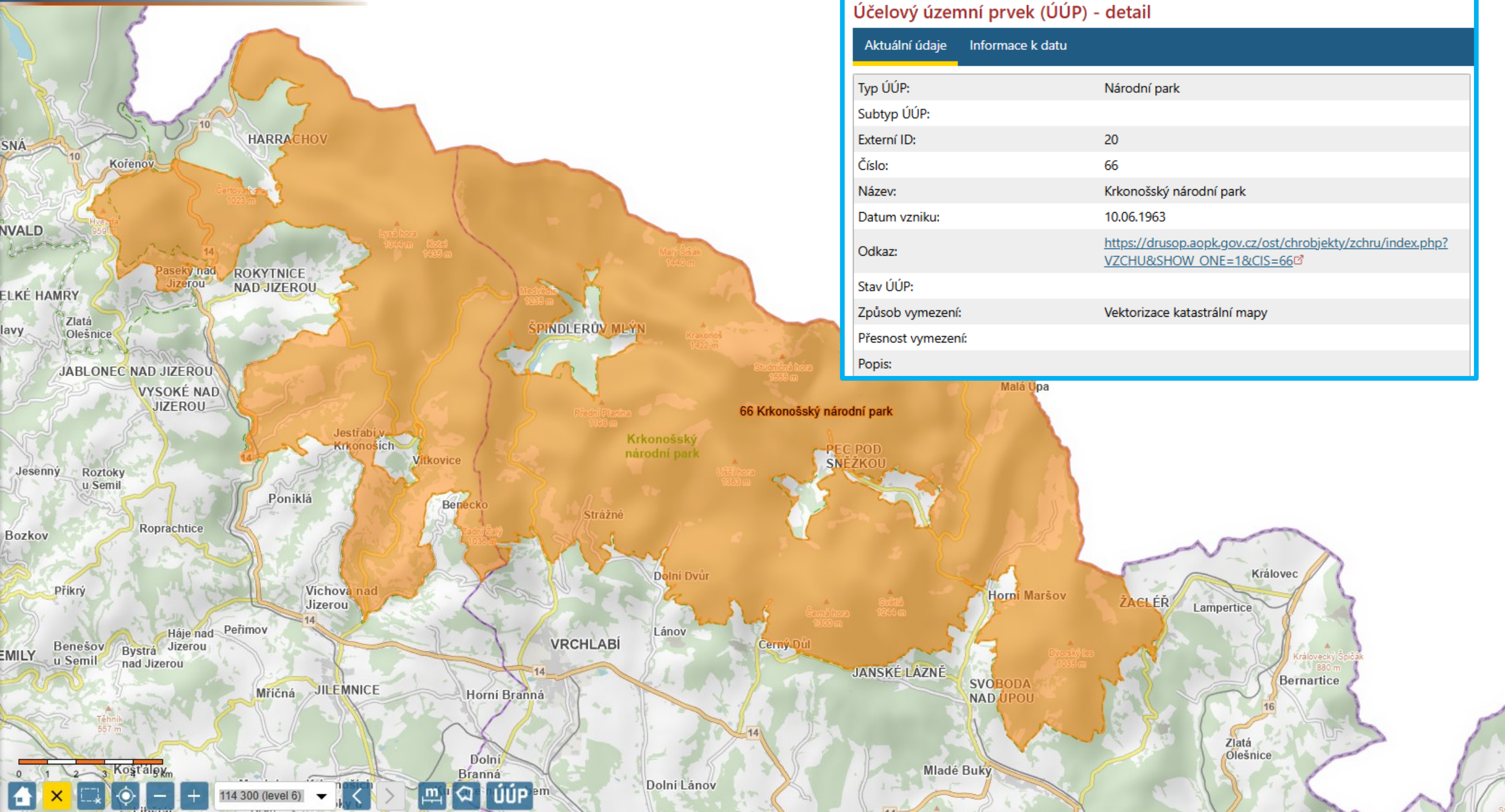


# Prvky ochrany přírody a krajiny



- Právní předpis: **Zákon o ochraně přírody a krajiny**
- Editor: **Agentura ochrany přírody a krajiny**
- V RÚIAN od **1. 7. 2025**
- Iniciální transformace ÚÚP do ISKN byla realizována ve dnech **15.–17. 8. 2025**, běh trval přibližně **43 hodin** a proběhl bez zásadních komplikací.
- V RÚIAN evidováno **21 typů ÚÚP**, většina je přebírána do ISKN.

Typ	Subtyp	Kód ochrany	Vazba do KN
národní park		38	ANO
zóna ochrany přírody národního parku	zóna přírodní	40	ANO
	zóna přírodě blízká	41	ANO
	zóna soustředěné péče o přírodu	42	ANO
	zóna kulturní krajiny	43	ANO
arondace v zóně ochrany přírody národního parku		-	NE
klidové území národního parku		-	NE
ochranné pásmo národního parku		9	ANO
chráněná krajinná oblast		39	ANO
zóna odstupňované ochrany přírody CHKO	I. zóna	10	ANO
	II. zóna	44	ANO
	III. zóna	45	ANO
	IV. zóna	46	ANO
národní přírodní rezervace		47	ANO
ochranné pásmo národní přírodní rezervace		51	ANO
národní přírodní památka		48	ANO
ochranné pásmo národní přírodní památky		52	ANO
přírodní rezervace		49	ANO
ochranné pásmo přírodní rezervace		53	ANO
přírodní památka		50	ANO
ochranné pásmo přírodní památky		54	ANO
evropsky významná lokalita		34	ANO
ptačí oblast		35	ANO
památný strom		-	NE
ochranné pásmo památného stromu		55	ANO
smluvně chráněné území		-	NE
smluvně chráněný památný strom		-	NE



## Účelový územní prvek (ÚÚP) - detail

Aktuální údaje

Informace k datu

Typ ÚÚP:	Národní park
Subtyp ÚÚP:	
Externí ID:	20
Číslo:	66
Název:	Krkonošský národní park
Datum vzniku:	10.06.1963
Odkaz:	<a href="https://drusop.aopk.gov.cz/ost/chrobjekty/zchru/index.php?VZCHU&amp;SHOW_ONE=1&amp;CIS=66">https://drusop.aopk.gov.cz/ost/chrobjekty/zchru/index.php?VZCHU&amp;SHOW_ONE=1&amp;CIS=66</a>
Stav ÚÚP:	
Způsob vymezení:	Vektorizace katastrální mapy
Přesnost vymezení:	
Popis:	



## Krkonošský národní park

[Základní údaje](#) [Poloha území a jeho vymezení](#) [Právní dokumentace](#) [Rezervační kniha](#) [Charakteristika území](#)

## Základní údaje ↑

1 záznam 1 vybraný

Export

<input type="checkbox"/>	KÓD ↕	KATEGORIE ↕	NÁZEV ↕	ROZLOHA (HA) ↕	ORGÁNY OCHRANY PŘÍRODY		
<input checked="" type="checkbox"/>	66	NP	Krkonošský národní park	36352,1299	<a href="#">Správa KRNP</a>		

## Předmět ochrany:

Uchování a zlepšení přírodního prostředí, zejména ochrana či obnova samořídících funkcí přírodních systémů, přísná ochrana volně žijících živočichů a planě rostoucích rostlin, zachování typického vzhledu krajiny, naplňování vědeckých a výchovných cílů, jakož i využití území národního parku k ekologicky únosné turistice a rekreaci nezhoršující životní prostředí

## Kategorie IUCN:

V - chráněná krajina

## Ochranné pásmo:

vyhlášené - 18617,9443 ha

## Datum prvního vyhlášení:

10.06.1963

## Datum posledního vyhlášení:

20.04.2017

## Ostatní informace:

## Poloha území a jeho vymezení ↑

## Územní členění

4 záznamy

KRAJ	OKRES	ROZLOHA (HA)	ORP	OBEC	KATASTRÁLNÍ ÚZEMÍ
Královéhradecký	<a href="#">Trutnov</a>	24697,4047	<a href="#">Vrchlabí, Trutnov</a>	<a href="#">Seznam obcí</a>	<a href="#">Seznam katastrálních území</a>
Liberecký	<a href="#">Jablonec nad Nisou</a>	2425,5136	<a href="#">Tanvald</a>	<a href="#">Harrachov, Kořenov</a>	<a href="#">Seznam katastrálních území</a>
Liberecký	<a href="#">Semily</a>	9229,2116	<a href="#">Jilemnice</a>	<a href="#">Seznam obcí</a>	<a href="#">Seznam katastrálních území</a>
<b>Královéhradecký, Liberecký</b>	<a href="#">Jablonec nad Nisou, Semily, Trutnov</a>	36352,1299	<a href="#">Seznam ORP</a>	<a href="#">Seznam obcí</a>	<a href="#">Seznam katastrálních území</a>

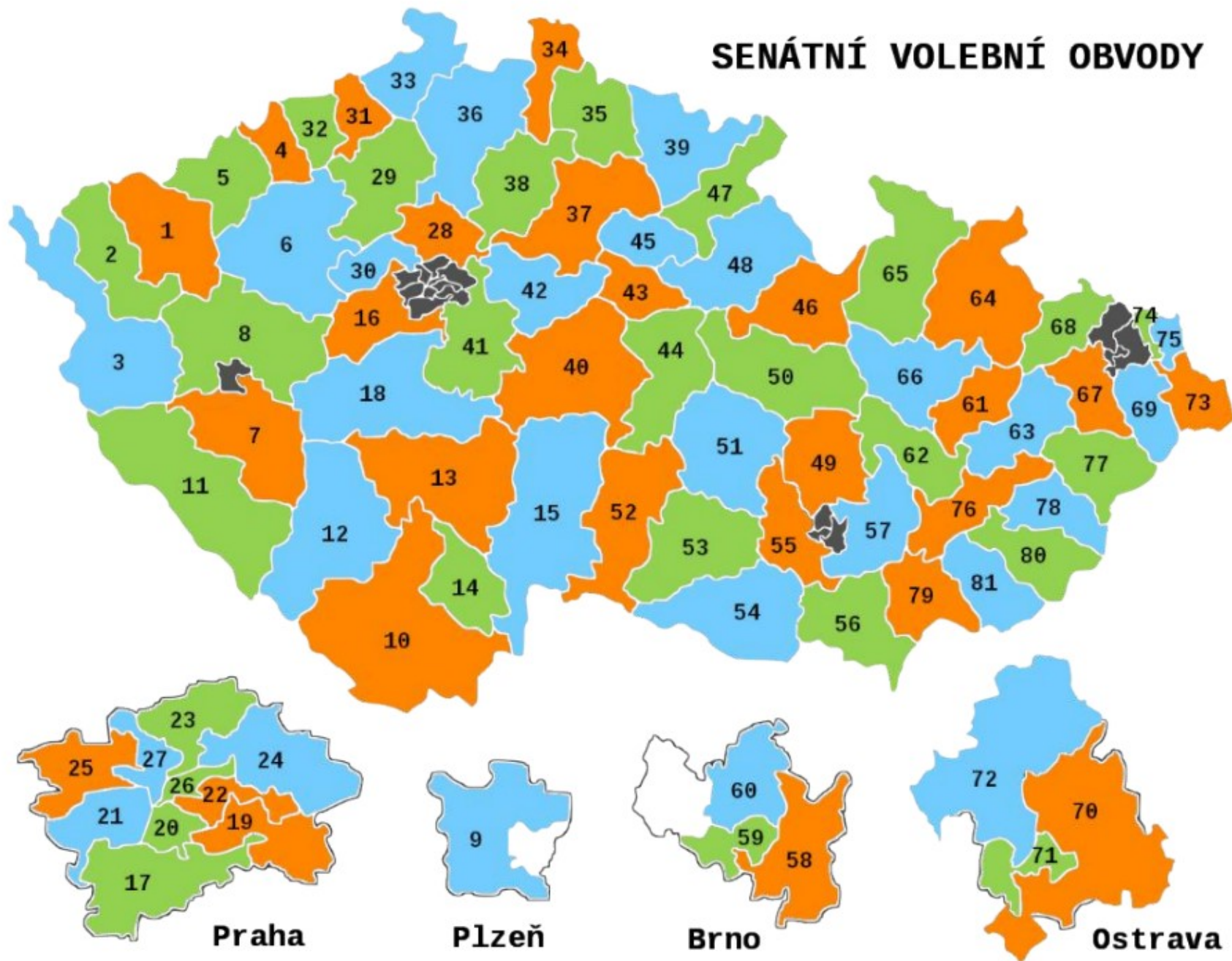


# Senátní volební obvody



- Právní předpis: **Zákon o volbách do Parlamentu ČR**
- Editor: **ČÚZK** (podklady MV ČR)
- Zavedení do RÚIAN nejpozději do **1. 1. 2027**.
- V dodávce RÚIAN 4.2 (**10/2025**) byla implementována editační část **Senátních obvodů**, do verze RÚIAN 4.3 (**06/2026**) se připravuje publikační část.

# SENÁTNÍ VOLEBNÍ OBLASTI





# Památkové ochrany



- Právní předpis: **Zákon o památkové ochraně**
- Editor: **Národní památkový ústav**
- Zavedení do RÚIAN nejpozději do **1. 9. 2027**.
- Novela zákona č. 20/1987 Sb. do RÚIAN zavádí evidenci památkových zón, rezervací a ochranných pásem – **plošných ochran**.
- Do **1. 1. 2027** musí proběhnout nahrání dat NPÚ do **ISÚI**, vyhlášení publikace dat v **RÚIAN** do **1. 9. 2027**.



# Školské obvody



- Právní předpis: **Školský zákon**
- Editor: **Obce a kraje**
- Zavedení do RÚIAN nejpozději do **1. 3. 2028**.
- Předmětem evidence budou **3 nové typy** – mateřské školy, 1. a 2. stupeň základních škol.
- V roce 2025 byla dokončena **analýza editace ŠO v ISÚI**, definoval se základní rámec plnění dat, kde základem jsou data školského rejstříku dostupná přes ISSS. Další změnové požadavky ISÚI týkající se **publikace dat, reklamací, migrace a napojení na rejstřík škol**, budou následovat v roce 2026.



# Kategorie lesů (Lesní typy)



- Právní předpis: **Lesní zákon**
- Editor: **Národní lesnický institut**
- Zavedení do RÚIAN nejpozději do **1. 1. 2028**.
- V průběhu roku 2025 proběhla analýza dat poskytnutých ze strany NLI. Analýza ukázala, že zejména **kategorie lesů** budou vyžadovat **metodické upřesnění** a pravděpodobně i **čištění dat** před jejich budoucím nasazením.
- Aktuálně NLI pracuje na vývoji AIS a přípravě dat pro migraci



# Chráněná území pro zvláštní zásahy do zemské kůry



- Právní předpis: **Horní zákon**
- Editor: **Ministerstvo životního prostředí**
- Data **CHÚZZK** jsou nahrána na produkci RÚIAN, **nejsou ale publikována veřejnosti** a ISKN je ani **interně nepřebírá**.
- Důvodem je **nedostatečná legislativní opora** pro evidenci CHÚZZK jako ÚÚP a potřeba upřesnění § 34 odst. 2 horního zákona dle § 29 stejného zákona.
- Aktuálně **MPO** pracuje na novele horního zákona.



# Lázeňské ochrany



- Právní předpis: **Lázeňský zákon**
- Editor: **Český inspektorát lázní a zřídél**
- Předmětem evidence mají být **přírodní léčivé zdroje** a **zdroje přírodní minerální vody (ochranné pásmo I. stupně)** a **vnitřní území lázeňského místa**.
- Ministerstvo zdravotnictví plánuje předložit novelu zákona Poslanecké sněmovně.



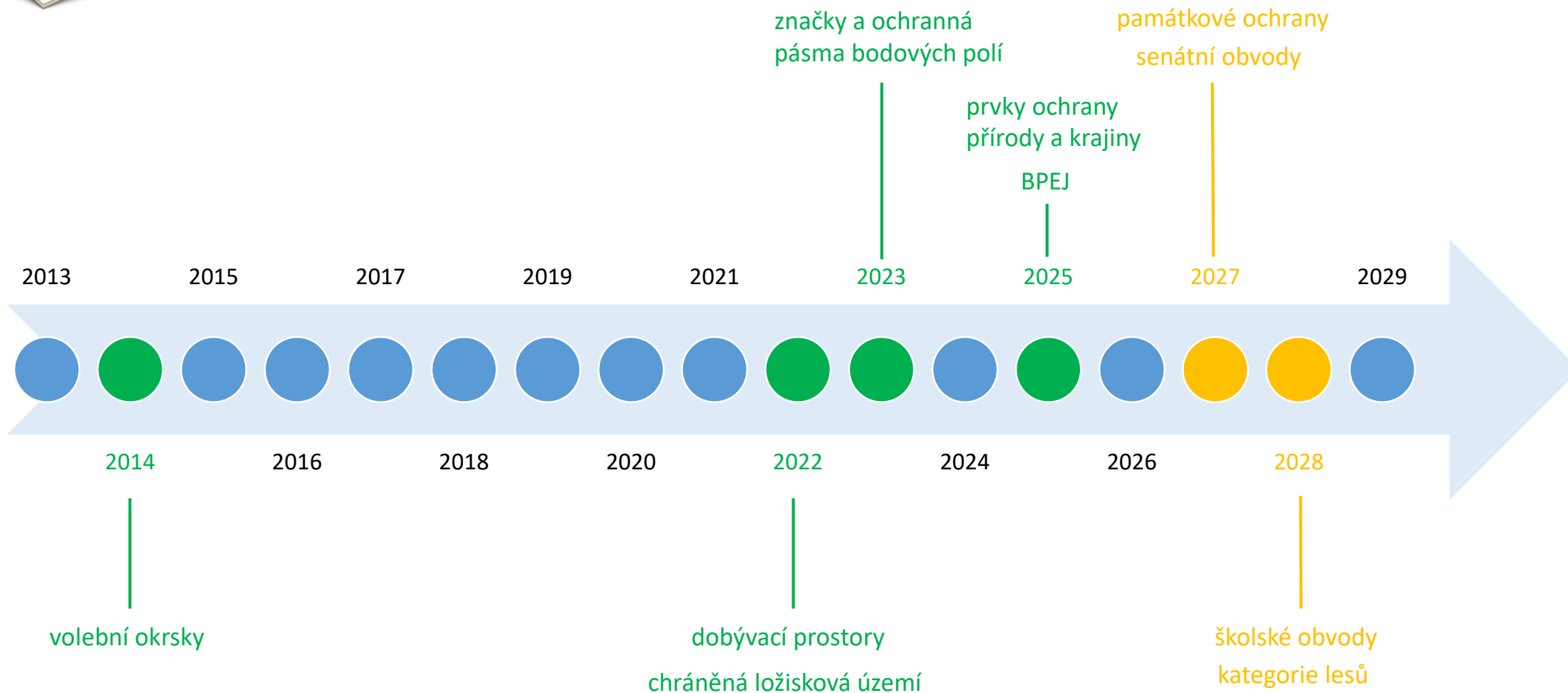
# Krajinné prvky



- Právní předpis: **Zemědělský zákon**
- Editor: **Agentura ochrany přírody a krajiny, MZe**
- V roce **2025** se zavedení krajinných prvků do RÚIAN nepodařilo realizovat.
- Návrh novely zemědělského zákona, který měl zavést dva nové typy ÚÚP (**ekologicky významné prvky** z LPIS a **registrované významné krajinné prvky** AOPK), byl sice projednáván a zařazen do legislativního procesu, avšak nebyl v minulém volebním období schválen.



# Časová osa zavádění ÚÚP do RÚIAN



# Registr územní identifikace, adres a nemovitostí (RÚIAN)

## ● RÚIAN

- [Informace o RÚIAN](#)
- [Uživatelská podpora](#)

## ● [Editační agendový systém ISÚI](#)

- [Přístup do produkčního ISÚI](#)
- [Provozní informace a odstávky](#)
- [Jednotný identitní prostor \(JIP\)](#)
- [Uživatelské postupy v ISÚI](#)
- [Změny v aplikacích ISÚI a VDP](#)
- [FAQ - Často kladené otázky](#)
- [Editační webové služby ISÚI](#)

## ● [Veřejný dálkový přístup \(VDP\)](#)

- [Přístup do VDP](#)
- [Uživatelská příručka](#)

## ● [Poskytování údajů ISÚI / RÚIAN / VDP](#)

- [Výměnný formát RÚIAN \(VFR\)](#)
- [Adresní místa RÚIAN ve formátu CSV](#)
- [Informace o územní identifikaci](#)
- [Číselníky ISÚI](#)

## ● [Školení uživatelů ISÚI / RÚIAN / VDP](#)

- [Přístup do školicího ISÚI](#)
- [Školení ISÚI/RÚIAN/VDP](#)
- [Videonávody ISÚI](#)

## ● [Metodika a legislativa](#)

- [Požadavky na sdělení údajů od obcí](#)
- [Kontroly přenesené působnosti](#)

## ● [Účelové územní prvky](#)

- [Volební okrsky](#)
- [Aktuální stav vedení ÚÚP v RÚIAN](#)
- [Informace pro editory](#)

## Účelové územní prvky

Na této stránce najdete základní informace týkající se účelových územních prvků a jejich zavádění do RÚIAN. Informace jsou určeny nejen editorům, ale i veřejnosti, která by chtěla tato data využívat.

**Data o ÚÚP lze získat z eGON služeb**, které jsou publikované přes rozhraní ISZR. Konkrétně se jedná o služby [RuianVyhledejUup \(E281\)](#) a [RuianCtiUup \(E283\)](#), služby ISZR jsou dostupné pouze pro OVM.

Další možností, jak data získat, je jejich načtení z **výměnného formátu RÚIAN (VFR)**. Data výměnného formátu jsou rozdělena na data stavová, která se generují 1x měsíčně a data změnová, která se generují v případě změn každý den, více o VFR [zde](#). Vyhledání a stažení souborů je možné přes [VDP](#), záložka Výměnný formát speciální – Účelové územní prvky. [Soubory pro validaci VFR](#).

Vyhledání zavedených prvků s detailními informacemi a grafickým zobrazením je **pro veřejnost dostupné prostřednictvím aplikace [VDP](#)**.

**Možnost reklamace údajů ÚÚP** – protože se jedná o referenční údaje základních registrů, je umožněno reklamovat i tyto údaje a to prostřednictvím eGON služby [IsuiReklamujPrvek \(E53\)](#). Reklamační je zaslána k řešení příslušnému editorovi. Pro ověření stavu zpracování reklamace lze využít eGON službu [IsuiCtiStavReklamace \(E286\)](#).

Definice ÚÚP je stanovena v **§ 31 odst. 2 zákona č. 111/2009 Sb., o základních registrech (ZZR)**:

*„Registr územní identifikace obsahuje též údaje o účelových územních prvcích, pomocí kterých je vyjádřeno území jiným právním předpisem, pokud jiný právní předpis stanoví, že se tyto údaje do registru územní identifikace zapisují.“*

**Účelové územní prvky jsou definovány jiným právním předpisem**, kde je zároveň určeno, kdo je jejich editorem a jaké se k nim v RÚIAN vedou údaje. Úvodním krokem k zavedení nového ÚÚP do RÚIAN je proto vždy návrh legislativy. ÚÚP mohou být do RÚIAN postupně přidávány v rámci schvalování souvisejících právních předpisů.

## [Výhody zavádění ÚÚP](#)

## [Aktuální stav vedení ÚÚP v RÚIAN](#)

## [Informace pro editory](#)



**Děkuji za pozornost.**

Ing. Jiří Formánek

[jiri.formanek@cuzk.gov.cz](mailto:jiri.formanek@cuzk.gov.cz)