



# PROLAND a dopady DGPR



POZEMNÍ  
4. DUBNA

Michal Votoček [michal.votocek@gepro.cz](mailto:michal.votocek@gepro.cz)

## VFK VERZE 5.3

### Bez osobních údajů

- tzv. „pseudonymizovaná data“
- VFK neobsahuje příjmení, jména, tituly a rodná čísla fyzických osob, názvy právnických osob, adresy všech osob
- chybějící údaje lze získat pomocí WSDP (webové služby dálkového přístupu)
- dotazy na údaje konkrétních (fyzických) osob jsou logovány
  
- tato data dostávají např. obce

### S osobními údaji

- VFK obsahově shodné s předchozí verzí 5.2
  
- tato data jsou poskytována zpracovatelům GP
- na základě výjimky pro rok 2019 se tato data poskytují pobočkám SPÚ, které je pak předávají zpracovatelům pozemkových úprav
- pobočka SPÚ využívá VFK i při kontrolách etap PÚ (VFK+VFP)



# DOHLEDÁNÍ ÚDAJŮ VLASTNÍKŮ WEBOVOU SLUŽBOU

KATASTR SQL

Soubor Výpisy WS DP-ISKN Stránka Nastavení Nápověda Přihlášen: MiVo

Platnost dat k 2018-11-22

Vyhotovil: MiVo  
MISYS-KatastrSQL, informativní výpis pro vnitřní potřebu!

OKRES: CZ0524 Rychnov nad Kněžnou,3607 Data platná k:22.11.2018  
OBEC: 576603 Orlické Záhoří  
KAT.ÚZEMÍ: 712175 Černá Voda u Orlického Záhoří

**INFORMACE O PARCELE**

ČÍSLO PARCELY: KN 627

VÝMĚRA [m²]: 12342

KATASTRÁLNÍ ÚZEMÍ: Černá Voda u Orlického Záhoří 712175

PŮVOD PARCELY: *Katastr nemovitostí (KN)*

LIST MAPY: KMD

URČENÍ VÝMĚRY: *Graficky nebo v digitalizované mapě*

DRUH POZEMKU: *ostatní plocha*

VYUŽITÍ POZEMKU: silnice

ZPŮSOB OCHRANY: *rozsáhlé chráněné území*

ŘÍZENÍ VZNIKU: Z-4013/2016-607

SEZNAM BPEJ: Parcela nemá BPEJ

OPRÁVNĚNÉ OSOBY: na LV 101

Oprávněný subjekt, adresa	Identifikátor	Podíl
Vlastnické právo		
DATA NEOBSAHUJÍ OSOBNÍ ÚDAJE	70889546	
Hospodaření se svěřeným majetkem kraje		
DATA NEOBSAHUJÍ OSOBNÍ ÚDAJE	70947996	

*Nemovitosti jsou v územním obvodu, ve kterém vykonává státní správu katastru nemovitostí ČR  
Katastrální úřad pro Královéhradecký kraj, Katastrální pracoviště Rychnov nad Kněžnou, kód: 607  
V kat. území jsou pozemky vedeny ve dvou číselných řadách (St. = stavební parcela)*

Vyhotoveno systémem MISYS ver.14.21.116509 HW hasp.12 pro VFK verze 5.3 Datum a čas vyhotovení výpisu: 29.03.2019 11:03:29  
Vyhotovil: MiVo Výpis vyhotoven za 0.349s, Microsoft Access Driver (\*.mdb)  
Tento výpis má informativní charakter a je určen pouze pro vnitřní potřebu oprávněného uživatele dat SPI KN.

Hotovo NUM

KATASTR SQL

Soubor Výpisy WS DP-ISKN Stránka Nastavení Nápověda Přihlášen: MiVo

Platnost dat k 2018-11-22

Vyhotovil: MiVo  
MISYS-KatastrSQL, informativní výpis pro vnitřní potřebu!

OKRES: CZ0524 Rychnov nad Kněžnou,3607 Data platná k:22.11.2018  
OBEC: 576603 Orlické Záhoří  
KAT.ÚZEMÍ: 712175 Černá Voda u Orlického Záhoří

**INFORMACE O PARCELE**

ČÍSLO PARCELY: KN 627

VÝMĚRA [m²]: 12342

KATASTRÁLNÍ ÚZEMÍ: Černá Voda u Orlického Záhoří 712175

PŮVOD PARCELY: *Katastr nemovitostí (KN)*

LIST MAPY: KMD

URČENÍ VÝMĚRY: *Graficky nebo v digitalizované mapě*

DRUH POZEMKU: *ostatní plocha*

VYUŽITÍ POZEMKU: silnice

ZPŮSOB OCHRANY: *rozsáhlé chráněné území*

ŘÍZENÍ VZNIKU: Z-4013/2016-607

SEZNAM BPEJ: Parcela nemá BPEJ

OPRÁVNĚNÉ OSOBY: na LV 101

Oprávněný subjekt, adresa	Identifikátor	Podíl
Vlastnické právo		
Královéhradecký kraj, Pivovarské náměstí 1245/2, 50003 Hradec Králové	70889546	
Hospodaření se svěřeným majetkem kraje		
Správa silnic Královéhradeckého kraje, Kutnohorská 59/23, 50004 Hradec Králové - Plačice	70947996	

*Nemovitosti jsou v územním obvodu, ve kterém vykonává státní správu katastru nemovitostí ČR  
Katastrální úřad pro Královéhradecký kraj, Katastrální pracoviště Rychnov nad Kněžnou, kód: 607  
V kat. území jsou pozemky vedeny ve dvou číselných řadách (St. = stavební parcela)*

Vyhotoveno systémem MISYS ver.14.21.116509 HW hasp.12 pro VFK verze 5.3 Datum a čas vyhotovení výpisu: 29.03.2019 11:05:37  
Vyhotovil: MiVo Výpis vyhotoven za 2.010s, Microsoft Access Driver (\*.mdb)  
Tento výpis má informativní charakter a je určen pouze pro vnitřní potřebu oprávněného uživatele dat SPI KN.

Hotovo NUM



# NASTAVENÍ WSDP, ZALOŽENÍ ÚČTU

KATASTR SQL

Soubor Vypisy WS DP-ISKN Stránka Nastavení nápověda Přihlášen: MiVo

Seznam číselníků WS DP-ISKN Platnost dat k 2018-11-22

Nastavení připojení k WS DP-ISKN

Služby Dálkového přístupu do ISKN

přihlášen k WSDP pomocí účtu: GEPROWS

### Obecná nastavení

**automaticky stahovat osobní údaje**

Při sestavování výpisu budou osobní údaje oprávněných osob (právnických i fyzických), které nejsou obsaženy v lokálních datech SPI KN, automaticky staženy z WSDP služby Ctios. Použití služby Ctios není zpoplatněno.

Veškerá komunikace se službami WSDP ISKN je zaznamenána v GDPR logu na serveru ČÚZK.

**zapamatovat nastavení**

**Nastavit**

### Nastavení přihlašovacích údajů pro WSDP ISKN

přihlašovací jméno:

heslo:

**odstranit přístupové údaje k WSDP z aplikace**

**zapamatovat nastavení**

**Nastavit**

NUM

ČÚZK - Zřízení účtu dálkového

https://www.cuzk.cz/Katastr-nemovitosti/Poskytovani-udaju-z

**ČÚZK** | Státní správa zeměměřičtví a katastru

English Hleděj

Český úřad zeměměřičtví a katastrální Katastrální úřady Zeměměřické a katastrální inspektoráty Zeměměřický úřad

Nahlížení do katastru nemovitostí Dálkový přístup do katastru nemovitostí Geoportál

Úvod O resortu Katastr nemovitostí Zeměměřičtví RÚJAN Předpisy Periodika Nabídky a zakázky Je dobré vědět Kontakty Volná místa

English version of this page

Nyní jste zde: [Katastr nemovitostí](#) » [Poskytování údajů z KN](#) » [Dálkový přístup](#) » [Zřízení účtu](#)

## Zákaznické účty a uživatelská oprávnění

- Podání žádosti
- Formuláře

Přístup k internetovým aplikacím: **Dálkový přístup (DP)**, **Webové služby dálkového přístupu (WSDP)**, **Webové služby pro vyhotovitele a ověřovatele geometrických plánů (WSGP)** je možný pouze prostřednictvím zákaznických účtů a uživatelských oprávnění pro jednotlivé aplikace. Tyto účty zřizuje poskytovatel (Český úřad zeměměřičtví a katastrální) na základě příslušné žádosti.

### Typy účtů

V současné době jsou nabízeny tři typy účtů, jimž odpovídají i tři varianty aplikace DP a WSDP a jeden typ účtů pro WSGP:

**Běžné (placené) účty:** používají úplnou verzi aplikace DP, disponující všemi funkcemi bez omezení. Každý odebraný výstup (sestava) je záúčtován podle platného ceníku. Vyčerpané částky jsou v dohodnutých intervalech zákazníkům fakturovány obvyklým způsobem. Tento typ účtu může být založen komukoliv.

**Účty pro bezúplatný dálkový přístup:** používají modifikovanou verzi aplikace DP, určenou pro výkon působnosti orgánů veřejné správy. Vyčerpané částky jsou registrovány, avšak nefakturují se. Tyto účty mohou být zřízeny pouze samosprávným orgánům obcí, měst, krajů, organizačním složkám státu, notářům a soudním exekutorům. Podrobněji – viz [Informace o bezúplatném přístupu do KN pro orgány veřejné správy](#).

**Účty pro účely vydávání ověřených výstupů z KN:** používají redukovanou verzi aplikace DP, umožňující pouze výstupy, které mají charakter veřejné elektronické listiny a jsou určeny pro ověření. Výstupy jsou účtovány podle zvláštního předpisu. Tyto účty mohou být založeny pouze subjektem, které mají dle zákona oprávnění ověřovat výstupy z informačních systémů státní správy (obecní úřady, notáři, Česká pošta a Hospodářská komora). Podrobněji – viz [Informace o vydávání ověřených výstupů z KN](#).

**Účty pro vyhotovitele a ověřovatele geometrických plánů (GP):** používají programové rozhraní pro přístup k datům KN umožňující vyhotovitelům geometrických plánů požádat o podklady pro vyhotovení GP prostřednictvím sítě internet a ověřovatelům GP dává možnost poslat ověřený GP přímo na příslušné katastrální pracoviště k potvrzení. Podrobněji – viz [Webová služba pro vyhotovitele a ověřovatele geometrických plánů](#).



# DALŠÍ DOPAD – NEVYPISOVÁNÍ BŘEMEN MIMO OBVOD

## Seznam parcel v obvodu pozemkových úprav řešených dle §2 zákona s omezením vlastnického práva

Zpracováno dne: 2. 4. 2019

Parcela	List vlastnictví	Právní vztah	Dodatek	Oprávnění pro
<b>Katastrální území Skuhrov u České Třebové</b>				
GP 807/1	181	Zástavni právo zákonné	- ke dni 13.1.2011 s pohledávkou ve výši 40.780,- Kč	Česká republika (IČ: 00000001-001), Česká republika (IČ: 00000001-001),
		Předkupni právo	- ke dni 13.1.2011	Česká republika (IČ: 00000001-001),
GP 807/3	186	Zástavni právo smluvni	k zajištění pohledávky ve výši 28.000.000,- Kč a příslušenství	AB - CREDIT a. s. (IČ: 40522610), Hvězdova 1716/2b, 14000 Praha - Nusle
GP 809	186	Zástavni právo smluvni	k zajištění pohledávky ve výši 28.000.000,- Kč a příslušenství	AB - CREDIT a. s. (IČ: 40522610), Hvězdova 1716/2b, 14000 Praha - Nusle
GP 867/1	167	Zástavni právo zákonné	- ke dni 5.2.2004 s pohledávkou ve výši 898.391,- Kč	Česká republika (IČ: 00000001-001), Česká republika (IČ: 00000001-001),
		Předkupni právo	- ke dni 5.2.2004	Česká republika (IČ: 00000001-001),

Počet parcel 155

## Seznam parcel v obvodu pozemkových úprav neřešených dle §2 zákona s omezením vlastnického práva

Zpracováno dne: 2. 4. 2019

Parcela	List vlastnictví	Právní vztah	Dodatek	Oprávnění pro
<b>Katastrální území Skuhrov u České Třebové</b>				
KN 217/1	38	Zástavni právo smluvni	k zajištění pohledávky ve výši 1.950.000,- Kč s příslušenstvím	Hypoteční banka, a.s. (IČ: 13584324), Radlická 333/150, 15000 Praha - Radlice

Počet parcel 1

## Seznam parcel mimo obvod pozemkových úprav s omezením vlastnického práva

Parcela	List vlastnictví	Právní vztah	Dodatek	Oprávnění pro
<b>Katastrální území Skuhrov u České Třebové</b>				
KN st.8	21	Zástavni právo smluvni	k zajištění: dluhy A - ve výši 500.299,- Kč a příslušenství - budoucí peněžitá dluhy a to do celkové výše 771.922,- Kč, které vzniknou do 31.2.2030 dluhy B - budoucí peněžitá dluhy, a to do celkové výše 103.516,- Kč, které vzniknou do 15.2.2030	Komerční Město
KN st.13	154	Zástavni právo smluvni	k zajištění pohledávky s příslušenstvím do celkové výše 400.000,- Kč a k zajištění budoucích peněžitých pohledávek s příslušenstvím dle ust. § 155 obč. zákoníku, které vzniknou do 31.12.2032, a to do výše 380.000,- Kč	Stavební Město 1632/18

## Pozemky v obvodu pozemkových úprav – neřešené dle §2 zákona

Stav dle KN						Stav podle nového zaměření				
Parcela	Druh pozemku	Způsob využití	Způsob ochrany nemov.	Výměra m <sup>2</sup>	Parcela	Druh pozemku	Způsob využití nemov.	Způsob ochrany nemov.	Výměra m <sup>2</sup>	Pozn.
Označení	Číslo				Označení	Číslo				
KN	217/1	trvalý travní porost		2219					2168	VB1
<b>Celkem</b>				<b>2219</b>	<b>Celkem</b>				<b>2168</b>	

## Pozemky mimo obvod pozemkových úprav

Parcela	Druh pozemku	Způsob využití nemov.	Způsob ochrany nemov.	Výměra m <sup>2</sup>	Poznámky
Označení	Číslo				
KN	st.118	zastavěná plocha a nádvoří			577 součástí je stavba Skuhrov č.p. 28 (rodinný dům)
KN	st.187	zastavěná plocha a nádvoří			71 součástí je stavba bez čp/če (garáž)
KN	214/1	zahrada		27	3273 VB1
KN	214/3	zahrada		27	114 VB1
KN	842	ostatní plocha	26		339 VB1
<b>Celkem</b>				<b>4374</b>	

### Vysvětlivky

SJM společné jmění manželů

### Označení parcely

KN parcela katastru nemovitostí  
st. stavební parcela

### Způsob využití nemovitosti

17 ostatní komunikace  
26 jiná plocha

### Způsob ochrany nemovitosti

26 pozemek určený k plnění funkcí lesa  
27 zemědělský půdní fond

### Ceník použitých kódů (Kč/m<sup>2</sup>):

BPEJ	Cena za m <sup>2</sup>	Poznámka
4S	6,37	
72541	5,22	
74089	1,22	

### Ceny porostů (Kč/m<sup>2</sup>):

Porost	Cena za m <sup>2</sup>	Popis
660D11A	38,38	
660D11B	36,42	
660D1B	7,16	

Jednotkové ceny BPEJ a SLT jsou převzaty z vyhlášky č. 441/2013 Sb. ve znění vyhlášky č. 199/2014 Sb., vyhlášky č. 345/2015 Sb., vyhlášky č. 53/2016 Sb., vyhlášky č. 443/2016 Sb. a vyhlášky č. 457/2017 Sb.

### Úplná znění jiných právních vztahů

VB 1 Zástavni právo smluvni k zajištění pohledávky ve výši 1.950.000,- Kč s příslušenstvím

oprávnění pro Hypoteční banka, a.s. (IČ: 13584324), Radlická 333/150, 15000 Praha - Radlice

listina Smlouva o zřízení zástavniho práva podle obč.z. ze dne 9.5.2012. Právní účinky vkladu práva ke dni 16.5.2012. V-2870/2012-611

# GEOMETRICKÝ PLÁN – VÍCE KATASTRÁLNÍCH ÚZEMÍ

PROLAND - 310.REF - [0.13043 - 1.728]

Geplan - řešení geometrických plánů

Soubor Výpočet Výsledky Nástroje Doplnky Help

stará par.	číslo k.ú.	výměra	kv.	druh a využití	LV č.	ZE par.	d.	ev.	výměra	LV č.
56	1674/5	777722	201	0 neplodná půda/c	178	1				
57	1675/1	777722	7207	0 tok přirozený/vo	104	2				
58	1675/3	777722	55	0 neplodná půda/c	178	3				
59	124	777731	23275	0 orná půda	10002	4				
60	194/1	777731	12014	0 travní p.	10001	5				
61	196	777731	1279	0 neplodná půda/c	115	6				
62	197	777731	11829	0 ovoc. sad	115	7				
63	203/2	777731	4579	0 travní p.	116	8				
64	203/5	777731	2748	0 neplodná půda/c	104	9				
65	220/1	777731	3696	0 orná půda	10002	10				

jm. aktuálního GP : 310  
aktuální cesta k GP : ...\\gp\_vic\_ku\

nová par.	číslo k.ú.	vým.	kv.	s	1.	k	s	2.	přev. par.	číslo k.ú.	ZE par.	d.	ev.	č.m.a	ZE	vyu./druh	vyu./typ	LV č.
55	1674/1	777722	0	736.10	8	0.00			1674/1	777722			0	9-9/32		tok přirozený		104
56	1674/5	777722	0	239.71	8	0.00			1674/5	777722			0	9-9/32		neplodná půc		178
57	1675/1	777722	0	7152.27	8	0.00			1675/1	777722			0	9-9/43		tok přirozený		104
58	1675/3	777722	0	54.89	8	0.00			1675/3	777722			0	9-9/32		neplodná půc		178
59	124	777731	0	23370.20	8	0.00			124	777731			0	9-0/11		orná půda		10002 0-23362,
60	194/1	777731	0	12013.71	8	0.00			194/1	777731			0	9-9/33		travní p.		10001 0-9067,1
61	196	777731	0	1186.95	8	0.00			196	777731			0	9-9/32		neplodná půc		115
62	197	777731	0	12038.38	8	0.00			197	777731			0	9-9/32		ovoc. sad		115 0-1850,1
63	203/2	777731	0	4593.10	8	0.00			203/2	777731			0	9-9/32		travní p.		116 00000-1,
64	203/5	777731	0	2749.26	8	0.00			203/5	777731			0	9-9/32		neplodná půc		104

Údaje pro změnu formátu VKF  
kat. území 777731 Zálezly

rušené parcely:	ev.	parc. číslo	díl	výměra	druh
1	>				

změněné parcely:	ev.	parc. číslo	díl	přev. vým.	nová	kv.	druh	využití pozemku	č.mapy	BPEJ	
1	>	KN	196		1279	1187	0	ostat.pl.		DKM	
2	>	KN	220/1		3696	3396	0	orná půda		DKM	nb-3396
3	>	KN	220/2		1030	919	0	orná půda		DKM	nb-570,10511-349
4	>	KN	627		32981	33246	2	orná půda		DKM	12213-33246
5	>	KN	231		7024	7024	0	travní p.		DKM	10600-5711,10700-1136,10
6	>	KN	555		118	118	0	travní p.		DKM	nb
7	>	KN	560		6547	6547	0	orná půda		DKM	12213-396,12212-2,nb-614

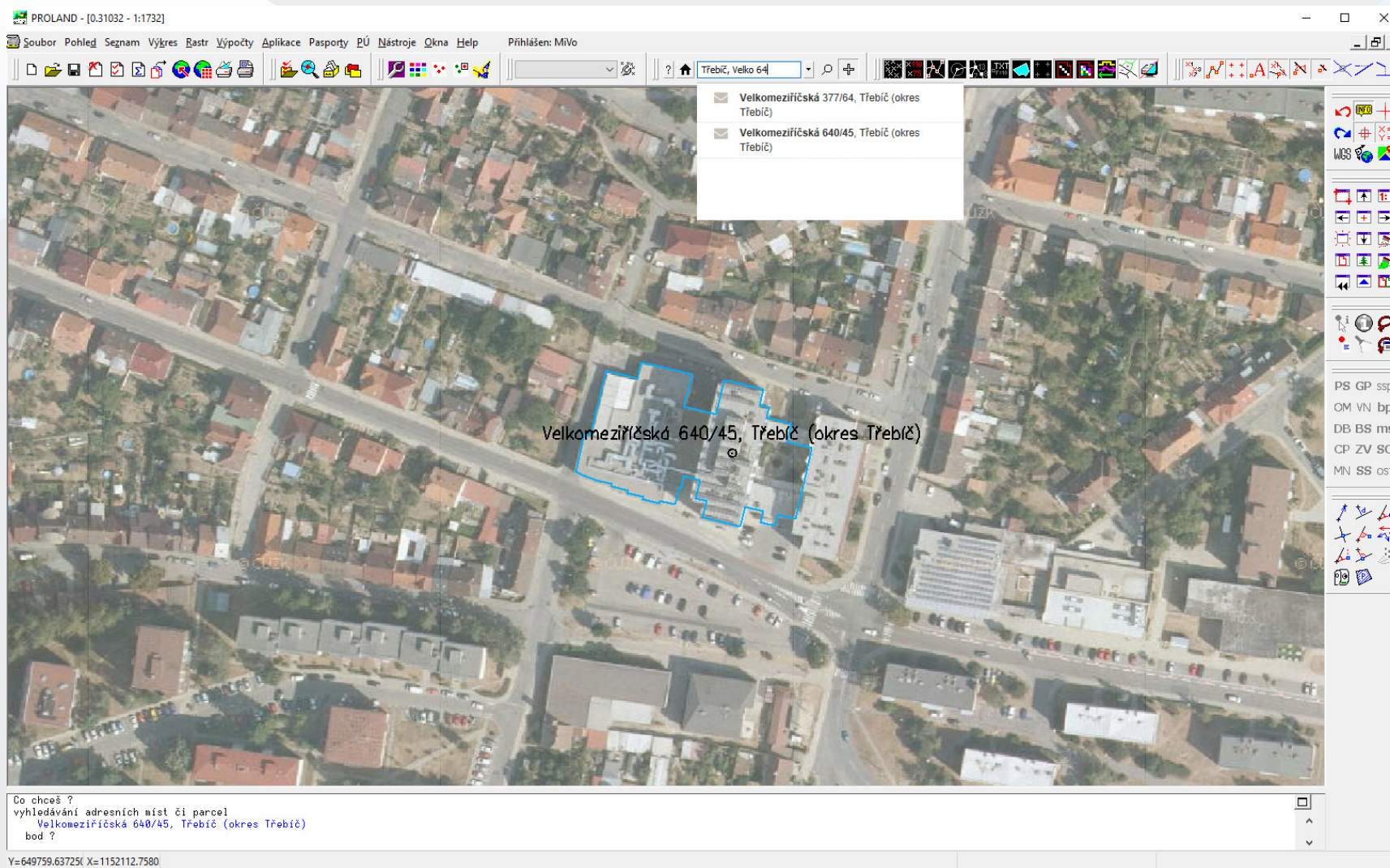
nové parcely:	ev.	parc. číslo	nová vým.	kv.	druh	využití pozemku	č.mapy	BPEJ		
1	>	KN	220/3		411	2	orná půda		DKM	nb-356,15600-1,10511-54
2	>	KN								

výkres: 310MN; tech.tvorby=GP14; vrstva=1; objekt=319  
nový druh prvku: hranice katastru  
tvorba formulářů geometrických plánů

Y=799081.32856; X=999406.60563

690SET

# VYHLEDÁVÁNÍ ADRES NA ZÁKLADĚ DAT RÚIAN







## DĚKUJI ZA POZORNOST

Ukázková data jsou majetkem SPÚ, ČÚZK a  
zpracovatelů pozemkových úprav

[www.gepro.cz](http://www.gepro.cz)

michal.votocek @ gepro.cz