

12. Mezinárodní konference o katastru
53. Geodetické informační dny

Využití katastrální mapy v důlním měřictví

BRNO 2018

Pavel Černota, Hanka Staňková



Důlní měřictví:

- zhotovování podkladů důlních a povrchových map,
- vytyčování důlních děl,
- vedení účtu zásob nerostu v ložisku,
- sestavování podkladů pro plánování důlních průzkumných, přípravných a těžebních prací,
- sledování a vyhodnocování vlivu dobývacích prací na objekty na povrchu i v dole

„RENESANČNÍ TECHNIK“

REGULOVANÉ POVOLÁNÍ : Důlní měřič
Hlavní důlní měřič

Důlní mapy

Zakotvení ve „státní“ báňské správě

1249 (Jihlavský horní zákon),
1300 (Horní řád Kutnohorský),
1548 (Jáchymovským horním řádem),
1854 (Obecný horní zákon) > 100 let

důlní mapy vynikající znalosti a zkušenosti, erudice a um

16. století hornická města Příbram, Rudolfov, Horní Slavkov, Český Krumlov

důraz na výtvarnou stránku a zdobnost, než na přesnost a názornost map

18. a 19. století v Uherské sáhové soustavě (Bánsko Štiavnické)

vlastní měření



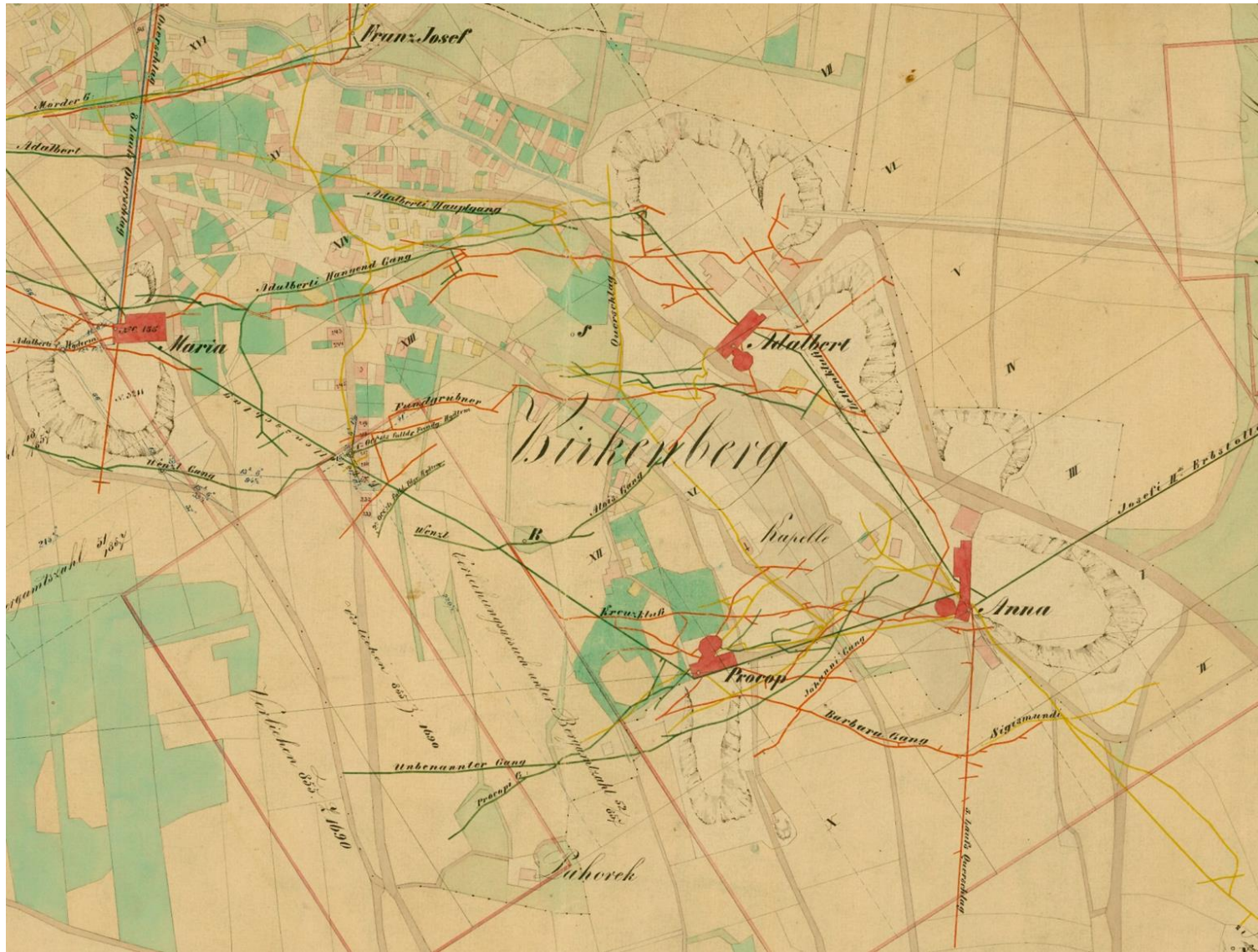
Důlní mapy a katastr

Císařský patent č. 146/1854 ř. z. (Obecný horní zákon)

V § 50 „Mapa polohy měř“

- **Důlní míra - pravoúhelník o ploše 45 116 m²**
- **mapa povrchové situace v katastrálním měřítku 1 : 2880**
- **zakresleny žádané míry dolové, jejich počet a poloha**
- **důlní polohopis i situaci na povrchu z vlastního měření
podle úřední pomůcky – katastrální map**
- **mapa nese atributy dnešní mapy povrchu zavedena jednotná
délková míra ve všech dolech a hutích – vídeňský sáh**





Důlní mapy 1918 - 1945

- sjednocení SS a dokumentace
- katastrální zákon 1927
- Báňská hejtmanství Praha, Brno 1932 nařízení o důlních mapách
- **mapy povrchové situace** (katastrální mapa)
měřítko 1 : 1000,
S - JTSK,
zvětšenina na trvanlivém průsvitném plátně
- **mapy situace důlních děl** (vlastní měření)
měřítko 1 : 1000,

S - JTSK

- konzervativnost - nerespektováno



Důlní mapy 1945 - 1962

platný Císařský patent č. 146/1854 ř. z. (Obecný horní zákon) ve zn. př. 1930

státní triangulace na území letech 1947/50 byl sjednocení SS

vybudování a zkvalitnění důlně měřických sítí byly prováděny od r. 1950/ 59

transformace důlní polohového bodového polygonální sítě do S - JTSK

1957 Horní zákon č. 41/1957 Sb., o využití a ochraně nerostného bohatství

vydání předpisů vedení a doplňování důlních map a geologické dokumentace

Důlní mapy 1962 - 1992

Vydány:

Důlně měřický předpis ÚBÚ č.j. 5700/1962 o důlně měřické dokumentaci na hlubinných dolech

Důlně měřický předpis ÚBÚ č.j. 1700/1966 o důlně měřické dokumentaci na povrchových uhelných dolech

Důlně měřický předpis ÚBÚ č.j. 4700/1967 – seznam smluvených značek důlních map

Důlně měřický předpis ČBÚ č.j. 700/1972 pro povrchové dobývání rud a nerud

Důlně měřický předpis ČBÚ č.j. 3700/1974 pro geologický průzkum a těžbu ropy

mapa povrchové situace součást základní důlní mapy

průsvitka, příkládání k mapám jednotlivých slojí, lávek nebo žil

Povrchová mapa musí splňovat podmínky pro veřejné mapy velkých měřítek technicko - hospodářské mapy

Důlní mapy 1992 - 2018 Mapa povrchu

Vyhláška Českého báňského úřadu č. 435/1992 Sb. o důlně měřické dokumentaci při hornické činnosti a některých činnostech prováděných hornickým způsobem, ve znění pozdějších předpisů

grafická část dokumentace obsahuje :

- a) náčrty,**
- b) základní důlní mapu,**
- c) profily a řezy,**
- d) **mapu povrchu,****
- e) účelové důlní mapy.**

Důlní mapy 1992 -

mapa povrchu vedena podle § 4 zákona č.200/1994 Sb., o zeměměřictví na podkladu pozemkové mapy evidence nemovitostí (katastrální mapy)

Vyhotovení zeměměřických podkladů a dokumentace pro výkon státní správy

Mapa povrchu se vede v měřítku základní důlní mapy (ZDM)! (1992)

ZDM měřítko 1 : 1 000, 1 : 2 000

do doby zpracování map evidence nemovitostí **číselnou metodou** je možno používat pro mapy povrchu jiného měřítko, než ve kterém je vyhotovena základní důlní mapa

mapa povrchu vedena digitální formou, je možno využít jak vektorového, tak rastrového zobrazení

Mapa povrchu

Obsah mapy povrchu:

státní hranice a hranice katastrálních území, **hranice chráněných ložiskových území**, chráněných území a ochranných pásem, podle zvláštních předpisů, dobývacích prostorů, ochranných pilířů, orientačních, bezpečnostních celíků, ochranných celíků, ochranných pásem vrtů, případně jiná, důlní a podzemní díla, související s činností podle § 1 s technologickými údaji, údaje o objektech a místech zvláštní důležitosti, úplná důlní situace v pásmu nejméně 100 m za hranicí dobývacího prostoru, linie profilů a řezů, vrty a sondy, správní, sociální a technologické objekty a zařízení, krasové a jiné dutiny přírodního charakteru, odkaliště, odvaly, výsypky, skládky, úložiště odpadů a rekultivované plochy **vrstevnice terénu v intervalu**, který určí hlavní důlní měřič

Mapa povrchu

Mapa povrchu fundament pro výkon státní správy

zákon č. 44/1988 Sb., Horní zákon ve zn. p. p.

Vyhledávání a průzkum ložisek

Stanovení chráněného ložiskového území

Nakládání s pozemky

Stanovení dobývacího prostoru

Projektování, výstavba a rekonstrukce dolů a lomů

Stanovení dobývacího prostoru

Plány otvírky, přípravy a dobývání

EIA

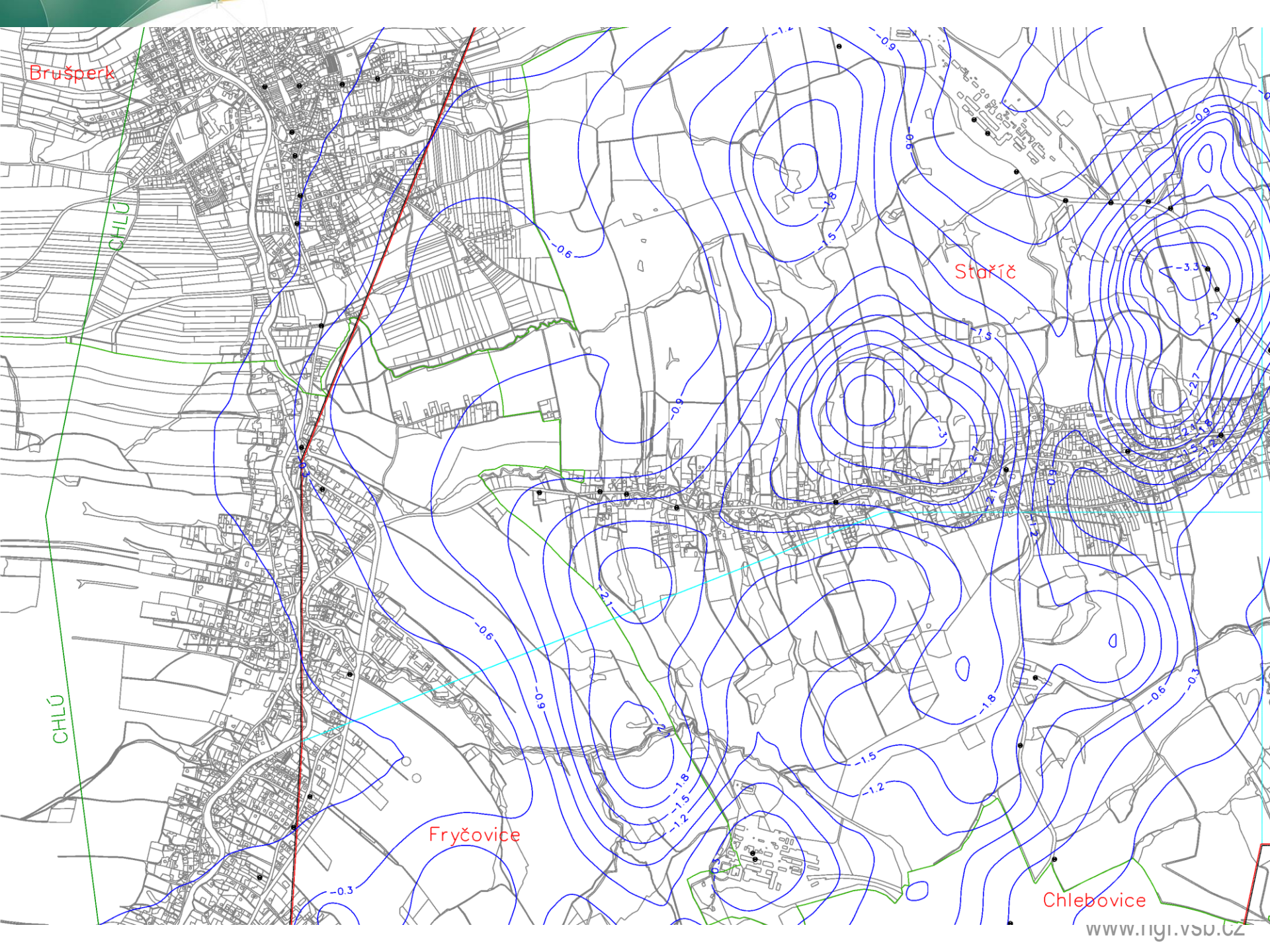
Řešení střetů zájmů

Výpočet úhrady z dolování

Důlní škody a jejich úhrady

Likvidace dolů a lomů

1993, platnost, KM ? Mapy dřívějších evidencí?



Brušperk

Staříč

Fryčovice

Chlebovice

Chráněné ložiskové území (CHLÚ)

Preambule katastrálního zákona

Katastr je zdrojem informací sloužící k ochraně nerostného bohatství.....

Horní zákon a Vyhláška č. 364/1992 Sb. o chráněných ložiskových územích

Ochrana výhradního ložiska proti znemožnění nebo ztížení jeho dobývání se zajišťuje stanovením chráněného ložiskového území

Území zákaz, omezení nebo způsob zřizování staveb a zařízení v chráněném ložiskovém území, které nesouvisejí s dobýváním ložiska a které by mohly znemožnit nebo ztížit jeho dobývání

Chráněné ložiskové území stanoví Ministerstvo životního prostředí které zašle potřebné podklady pro zápis do katastru příslušnému katastrálnímu úřadu

**mapa povrchové označení a souřadnice vrcholů geometrického obrazce
V S-JTSK**

musí být ověřeny hlavním důlním měřičem nebo pracovníkem oprávněným ověřovat geometrické plány a jiné výsledky geodetických prací



Chráněné ložiskové území (CHLÚ)

Mapa povrchu syntéza KM a ZDM

Katastrální vyhláška § 5 polohopis Chráněná území (CHLÚ)

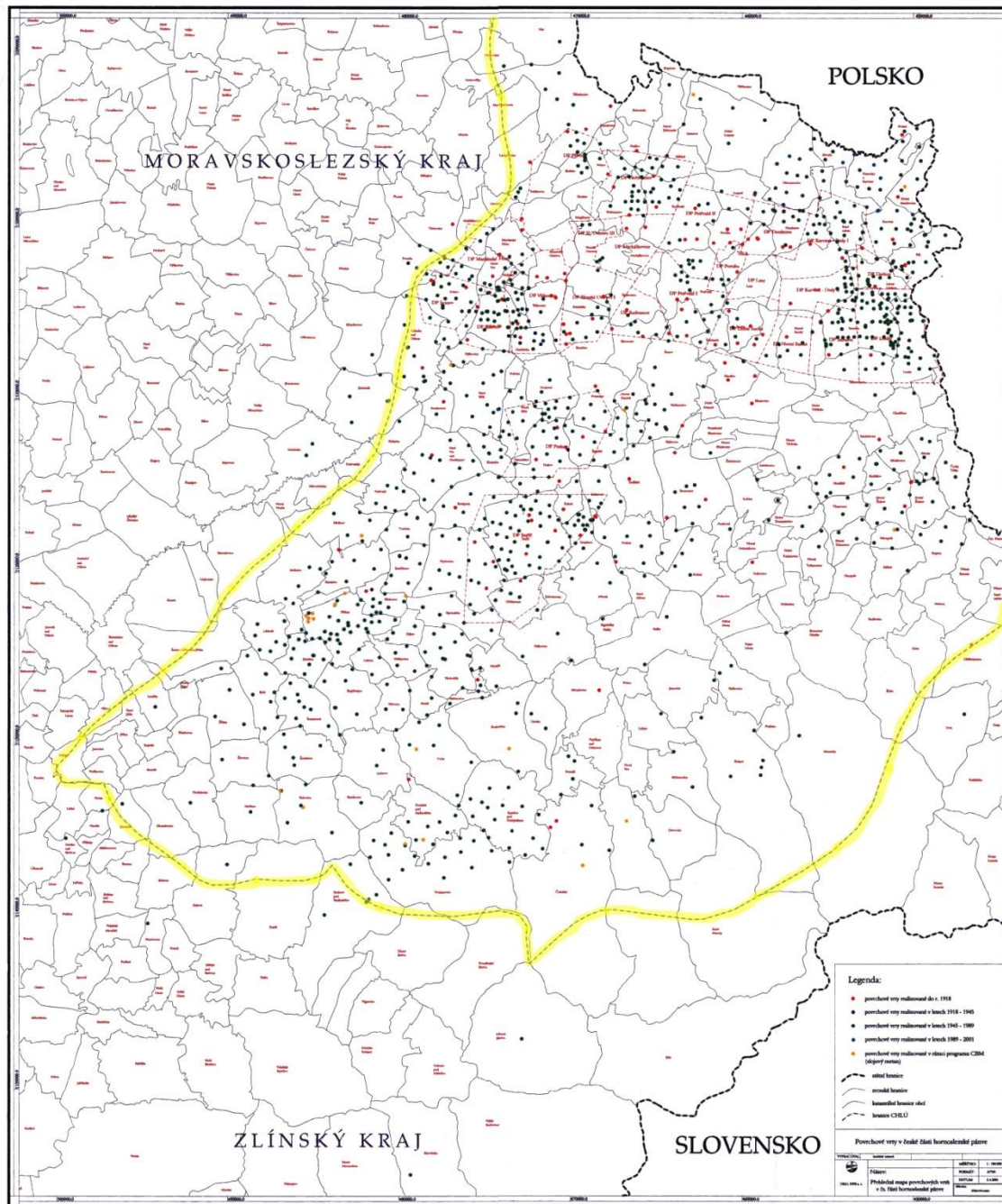
stanovení CHLÚ s sebou nese řadu negativních jevů, vůči vlastníkům dotčených pozemků : omezení dalšího rozvoje území, práv vlastníků dotčených pozemků, limit pro stanovení ceny pozemku

Doplnění do katastru z Dokumentů předaných MŽP ?

SPI upozorněním § 21 písm. k doplněn dobývací prostor, CHLÚ? Pouze v příloze č. 7 KV

SGI z mapy povrchu ?

ZPMZ !



DĚKUJI ZA POZORNOST



ZDAŘ BŮH