

prezentace **ŘSD**

Pavel Dvořák
Ing. Kamil Alferi



Majetkoprávní vypořádání pozemků ŘSD ČR



ŘEDITELSTVÍ SILNIC A DÁLNIC ČR

ÚVOD

O mě

- Geodet provozního úseku ŘSD ČR
- Koordinace procesů v rámci EMH
- Tvorba katalogu opakovaných řešení



HISTORIE

- ŘSD nemělo k dispozici ucelený seznam potřebných či nepotřebných pozemků
- Na základě PGŘ 9/2015 vznikla pracovní skupina, řešící majetkoprávní vypořádání. Výsledkem činnosti této skupiny je metodika (PGŘ 12/2015), která řeší druhy podkladů potřebných pro majetkoprávní vypořádání
- Jedním z podkladů k určení a popisu vlastnických a majetkových hranic dle 12/2015 je EMH



ROZDÍL MEZI HRANICEMI

Vlastnická hranice

- Dle katastrálního zákona
- Hranice mezi pozemky různých vlastníků

Majetková hranice

- Pro potřeby ŘSD ČR
- Ohraničuje stavbu komunikace, ne vždy je shodná s vlastnickou hranicí



CO JE TO EMH?

- Obdoba záborového elaborátu
- Pouze provozované komunikace
- Popis potřeb ŘSD ČR
- Určení procesů vedoucích ke sjednocení vlastnické a majetkové hranice



POPIS STÁVAJÍCÍHO STAVU

- Tvorba EMH započala v roce 2016
- Pilotní projekt na dálnici D4
- úprava zadávací dokumentace, na základě poznatků z pilotu
- Množství nedořešených pozemků ve správě ŘSD ČR
- Tvorba v rámci celého státu



POPIS STÁVAJÍCÍHO STAVU

komunikace	Správa/Závod	délka úseku
D4	Praha	32 km
D5	provozní úsek GŘ	151 km
D7	Praha	16 km
D8	provozní úsek GŘ	79 km
D10	Praha	68 km
D11	provozní úsek GŘ	42 km
I/2	Praha	64 km
I/3	Praha	47 km
I/4	Praha	24 km
I/6	Chomutov	16 km
I/6	Praha	31 km
I/7	Chomutov	40 km
I/7	Praha	17 km
I/8	Chomutov	19 km
I/9	Chomutov	15 km
I/9	Praha	44 km
I/12	Praha	43 km
I/13	Chomutov	125 km
I/13	Karlovy Vary	27 km
I/14	Liberec	24 km
I/15	Chomutov	60 km
I/16	Liberec	5 km

komunikace	Správa/Závod	délka úseku
I/16	Praha	108 km
I/17	Praha	9 km
I/18	Praha	63 km
I/19	Praha	24 km
I/20	Karlovy Vary	40 km
I/20	Plzeň	50 km
I/22	Plzeň	48 km
I/26	Plzeň	25 km
I/27	Chomutov	75 km
I/27	Praha	14 km
I/27	Plzeň	109 km
I/28	Chomutov	15 km
I/30	Chomutov	33 km
I/32	Praha	21 km
I/35	Liberec	3 km
I/38	Praha	98 km
I/56	Ostrava	26 km
I/58	Zlín	5 km
I/61	Praha	13 km
I/62	Chomutov	39 km
I/63	Chomutov	7 km
I/66	Praha	8 km

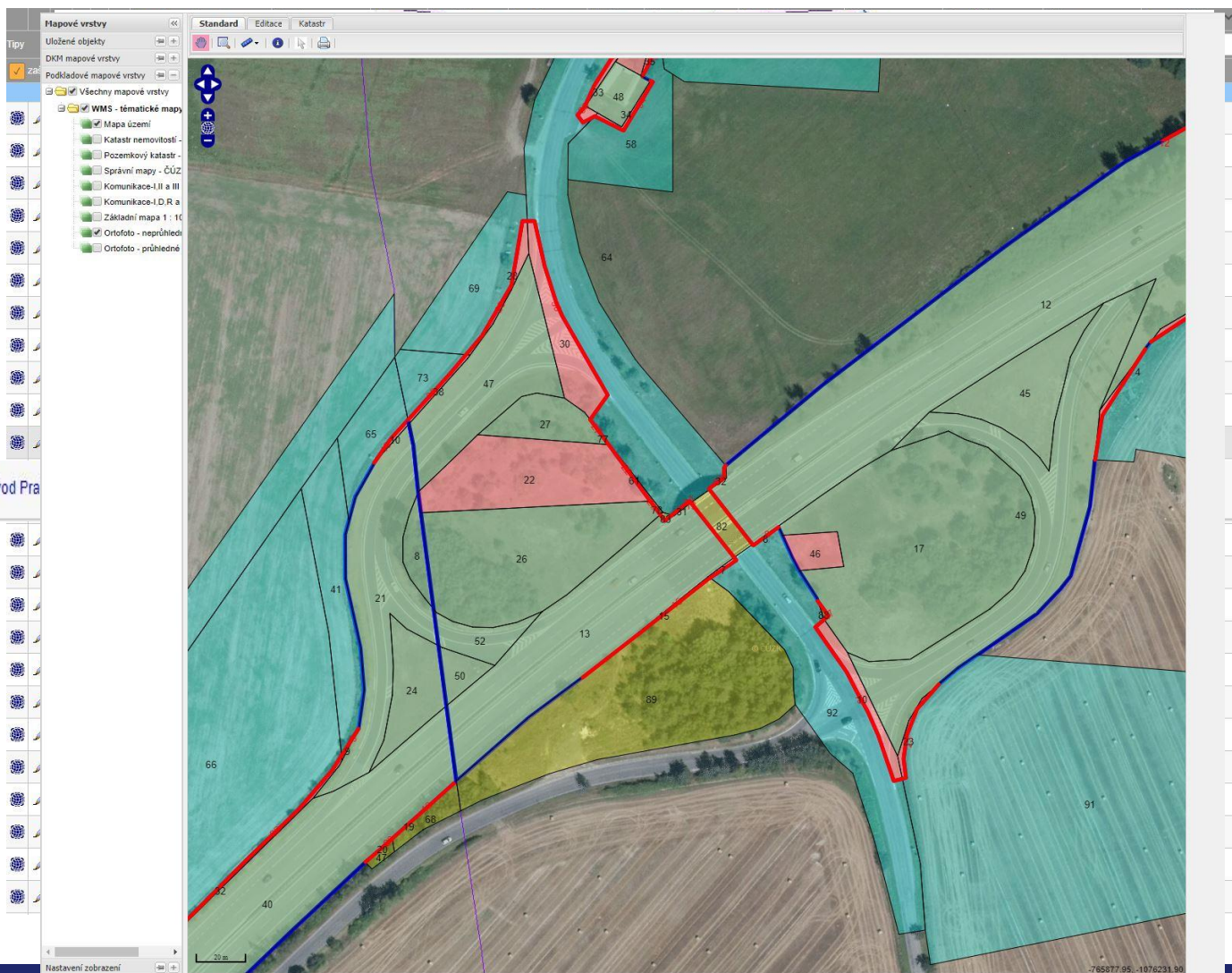


BUDOUCÍ STAV

- Předpokládaný termín ukončení tvorby EMH je 2020
- Další využitelnost: majetkoprávní vypořádání, pozemkové úpravy, projekty oplocení, plány údržby a další
- Nutnost stálé aktualizace EMH
- Následné vypořádání (podklad pro RS)
- Pro správu a vizualizaci zpracovaných EMH slouží program GISA



ZOBRAZENÍ V PROGRAMU GISA



m Nabytí pro ŘSD



ŘEDITELSTVÍ SILNIC A DÁLNIC ČR

TECHNOLOGIE SBĚRU

- Soutěž, výběr zhotovitele
- Rozsah zadávání, volba lokality
- Výrobní výbory
- Šetření hranic
- Pochůzky v terénu (maj. správce, geodet)
- Absence vzorů, vznik opak. řešení, nedostačující 104/1997
- Převzetí, kontrola, implementace GISA



OPAKOVANÁ ŘEŠENÍ

- Rukověť – majetkového správce, při určování hranice, dle 13/1997 Sb.
- Využíváno také zhotoviteli zpracovávajícími EMH
- Grafické zobrazení průběhu hranice



200_1_1 Most přes místní komunikaci

1. srpna 2016 13:37

Schéma řešení průběhu majetkové hranice

- + Pridat stránku
- 200_1 Dálniční mosty
- 200_1_1 Most přes místní komunikaci
- 200_1_2 Most přes místní komunikaci

- Popis:
- Majetkové hranice
- Majetkové hranice lišit u komunikací a komurů oplocení
- Popis majetkové hranice
- Poznámky
- Opakování
- Dopisy
- Odpovědi
- Verze:

200_1_1 Most přes místní komunikaci

1. srpna 2016 13:37



ŘEDITELSTVÍ SILNIC A DÁLNIC ČR

Popis: Dálniční most přes komunikaci nižší třídy

Průběh majetkové hranice: Majetková hranice mostu zahrnuje dlažbu, opěry a zpevnění svahu pod mostem

Poznámka: Do majetkové hranice mostu nepatří silnice a chodníky

Opakované řešení schváleno dne: 23.6.2016

Dopisem či jiným dokumentem č.:

Odpovědnou osobou: Provozní sekce

Verze: 1.

Schéma řešení průběhu majetkové hranice



POTŘEBY A SPOLUPRÁCE

- Nutnost a potřeba spolupráce státních organizací
- Součinnost ČÚZK při slučování pozemků
- Pomoc s výkupy, dohledání nabývacích titulů, omezení, pomoc při řešení nezapsaných dědictví či
- Využití postupů k určování správných druhů pozemků, způsobů využití pozemků či způsobů využití staveb
- Nastavení systému sdělování informací mezi ČÚZK, jeho organizačních složek a ŘSD ČR nad rámce obecných postupů a cest
- Aktivní přístup odpovědných osob na katastrálních pracovištích ve smyslu osvěty a výkladu soukromým osobám nesoulady, nepřesnosti katastru nemovitostí





ŘEDITELSTVÍ SILNIC A DÁLNIC ČR

